

G 3000



PRODUKTOVÝ KATALOG

KLUB GLOBAL 3000

Projekt Klubu GLOBAL 3000 vznikl v roce 1999. Jeho cílem je dodávat lidem velice kvalitní, české produkty denní spotřeby jako jsou instantní nápoje, domácí úpravny vody, doplňky výživy pro zdraví, přípravky na podporu snižování hmotnosti a další.

Společnost ve svých výrobcích využívá celé řady patentově chráněných postupů. Při výrobě jsou využívány unikátní technologické postupy.

Nabízíme Vám příležitost k vlastnímu podnikání, prostřednictvím něhož si můžeme splnit své cíle a sny s maximální podporou našeho projektu. Naším cílem je dělat lidi kolem nás šťastnější a spokojenější.

VEZMĚTE SVĚT DO SVÝCH RUKOU

Katalog Klubu Global 3000

Datum vydání: prosinec 2025





04 Péče o zdraví

BioAktiv
ProKloub
ProBones
Florien
Florinea
Vitavláknina Maxi
Vitavláknina XXL
Vitavláknina Fibre Morning
MagAktiv+
Beetroot Aktiv
Aloe Vera
Prosun Plus
Cell Aktiv
Q10 + C AKTIV
Omega 3 + 7
Astaxanthin a Lutein Native Vision
„Cé“ Globalíci
Noví Globalíci
Vitarutin
Vita + C ovocný ráj šuměnka
Wake UP!
Liver Aktiv
HairAktiv
Pivovarské kvasnice
Zelený ječmen + obilní klíčky
Ginkgo Global
Vita Chlorella

22 Aktivní životní styl

ILLA Hypo
4All Proteins
PoCLAd
Slim 3000 Coctail
ILLA Slim 3000 Tea

26 Kávy

Vitavláknina Café
Moonless Night zrnková káva

28 Polévky a těstoviny

Vitavláknina polévka
Vitavláknina těstoviny s Chlorellou

30 Pitný režim a nápoje

ILLA Green Tea
ILLA Tea
ILLA Limo
ILLA Extra J. juice
ILLA Cream

34 Zdravé zuby a dásně

DENTIce pasta na zuby
DENTIce spreje
DENTIce tablety

36 Kosmetika

Unisex sprchový gel
Aloe Vera Relief Spray
Balzám na rty
Safflower Cream
Cleasing Tonic
EwerGlow Sérum
Caviar Milk with Hyaluronic Acid
Caviar Sérum
Caviar Cream
Caviar Eye Cream
Q10 Day + Night
Olivera Body Milk
Olivera Cream

44 Parfémy

Vůně dámské a pánské

46 Domácnost

Fresh Feeling
Prášek na praní Peru za body
Fresh Aktiv papírky na praní
Fresh Aktiv prací gel
Fresh Aktiv vůně na praní

50 Voda - filtry na vodu

DIONA - nádobový filtr na vodu
DIONELA + filtry
DIOS

56 Informace o složkách

BIOAKTIV KLASIK FAMILY A

Doplněk stravy v prášku s kulturou *Lactobacillus acidophilus* a *Bifidobacterium bifidum*. Se sladidlem v příchutích nebo bez příchuti a bez sladidla

- *Vhodné pro diabetiky a při redukčních dietách.*
- *Startovací komplex Aktiferm pomáhá zlepšení a stabilizaci mikroflóry zažívacího traktu.*
- *Rozpustná vláknina z kořene čekanky inulín s prebiotickým účinkem.*
- *Obsahuje diastabil.*
- *Stopové prvky selen, jód, zinek + vitamíny + extrakt zeleného čaje.*
- *Konzentrát aminokyselin a peptidů Servisin posilující celkovou obranyschopnost imunitního systému.*
- *Sušená kultura *Lactobacillus acidophilus* a *Bifidobacterium Bifidobacterium bifidum* pro lepší zažívání.*

Balení: 375 g, (450 g karamel), cca 2,5 měsíce.

| | | | | | |
|---------|-------|-----------------------|----------|-------|-----------------------|
| Klasik | 375 g | Obj. č.: 13030 | Čokoláda | 375 g | Obj. č.: 13048 |
| Vanilka | 375 g | Obj. č.: 13016 | Jahoda | 375 g | Obj. č.: 13037 |
| Banán | 375 g | Obj. č.: 13059 | Karamel | 450 g | Obj. č.: 13049 |



BIOAKTIV TABLETY A

Doplněk stravy v tabletách s kulturou *Lactobacillus acidophilus*.

- *Vhodné pro diabetiky a při redukčních dietách.*
- *Startovací komplex Aktiferm pomáhá zlepšení a stabilizaci mikroflóry zažívacího traktu.*
- *Stopové prvky selen, jód, zinek + vitamíny + extrakt zeleného čaje.*
- *Konzentrát aminokyselin a peptidů Servisin posilující celkovou obranyschopnost imunitního systému.*
- *Sušená kultura *Lactobacillus acidophilus* a *Bifidobacterium bifidum* pro zažívání.*

Balení: 500 tablet, cca 4,5 měsíce.

| | | |
|---------|--------|-----------------------|
| Tablety | 500 ks | Obj. č.: 13013 |
|---------|--------|-----------------------|



PROKLOUB A

Doplňěk stravy v prášku se sladidlem, nebo bez sladidla. Nápoj s hydrolyzovaný kolagenem, glukosaminem, chondroitinem a **vitamíny** (E, B6, B2, B1, D, B12) a **minerály** (hořčík, křemík a bór).

- Neobsahuje cukr ani konzervační činidla.
- Složení přispívá k normální funkci kloubní chrupavky.
- Může zlepšit také kvalitu nehtů, vlasů a pokožky.

ProKloub Maxi a Maxi Free obsahuje navíc **kyselinu hyaluronovou** a **MSM**, které působí protizánětlivě při bolestech kloubů.

Balení (MAXI jablko): 350 g, až 64 porcí.

Balení (ovoce, višeň, Maxi Free bez sladidel): 450 g, 82 porcí.

PROKLOUB MAST

Revoluční mast s **chondroitinem, glukosaminem a kyselinou hyaluronovou**.

Balení: 100 g.



| | | | | | |
|-----------|-------|-----------------------|------------------|--------|-----------------------|
| Višeň | 450 g | Obj. č.: 13017 | Maxi | 350 g | Obj. č.: 13044 |
| Ovoce | 450 g | Obj. č.: 13004 | ProKloub Special | 250 ks | Obj. č.: 13053 |
| Maxi Free | 450 g | Obj. č.: 13052 | Mast KH | 100 g | Obj. č.: 13029 |



PROKLOUB SPECIAL A

Doplňěk stravy v tabletách.

- *Tablety obsahují vysoký obsah vitamínu C.*
- *Pomáhá udržet v chrupavkách tekutinu, přispívá k výstavbě a normální stavbě chrupavčité tkáně.*
- *Využití synergických účinků použitých surovin je unikátní vlastností tohoto doplňku stravy.*

Balení: 250 tablet, cca 4 měsíce.

PROBONES

Doplňěk stravy v tabletách.

- *Obsahuje minerální látky, vitamíny a hydrolyzovaný kolagen.*
- *Dlouhodobé užívání v nižších dávkách je vhodné při úbytku kostní tkáně.*
- *Obsahuje betakaroten, který přispívá ke zdravé a pružné kůži, podporuje imunitní systém a tvorbu kolagenu.*

Balení: 300 tablet, cca 3 - 5 měsíců.

Probones | 300 ks | Obj. č.: **13046**



FLORIEN 3000

Gel s rostlinnými extrakty k péči o klouby, svaly a cévy.

Gel se používá k potírání nebo masáži.

Obsahuje kaštanový, kostivalový a jalovcový extrakt, dále obsahuje kafr a eukalyptovou silici.



FLORIEN CANNABIS GEL

S rostlinnými extrakty pro masáž pokožky v oblasti svalů a kloubů.

Nechladivý masážní gel s konopným olejem, bylinnými extrakty a přírodními silicemi je navržen pro osvěžující a hřejivou péči o pokožku.

Díky kombinaci kafru, eukalyptového a jalovcového oleje přináší pocit intenzivního prohřátí a uvolnění při masáži.

- Přináší příjemný pocit prohřátí pokožky.
- Podporuje uvolnění při masáži.
- Přispívá k relaxaci unavených svalů.
- Zjemňuje a regeneruje pokožku.
- Obsahuje konopný olej, kafr a kapsaicin, eukalyptový, jalovcový a kajepuťový olej, bylinné extrakty arniku a kostival.



| | | |
|----------------------|--------|----------------|
| Florien 3000 gel | 200 ml | Obj. č.: 14007 |
| Florien cannabis gel | 200 ml | Obj. č.: 14006 |

FLORINEA – NATURAL ICE GEL

Přírodní chladivý gel, který se vyznačuje příjemnou eukalypto-mentolovou vůní. Jeho použitím se snižuje bolestivost kloubů a uvolňuje napětí svalů. Je vhodný po každé fyzické námaze či sportu.



FLORINEA – CANNABIS ICE GEL

Je osvěžující masážní gel s konopným olejem a bylinnými extrakty. Je ideální pro každodenní péči o pokožku. Díky mentolu, máto-vým silicím a kafru přináší příjemný chladivý efekt a podporuje pocit uvolnění při masáži.

- *Slunečnicový olej a glyceridy – podporují hydrataci a hebkost.*
- *Přináší okamžitý pocit osvěžení a chladu.*
- *Podporuje relaxaci při masáži.*
- *Zklidňuje a regeneruje pokožku.*
- *Zanechává pokožku hebkou a příjemně provoněnou.*
- *Obsahuje konopný olej, mentol a kafr, mátové silice, vilín, heřmánek, chmel a vitamin E.*



| | | |
|---------------------------|--------|-----------------------|
| Florinea natural ICE gel | 200 ml | Obj. č.: 14002 |
| Florinea cannabis ICE gel | 200 ml | Obj. č.: 14005 |

VITAVLÁKNINA MAXI



Směs rozpustných a nerozpustných vláknin s aktivní probiotickou mikroflórou, doplněná biologicky aktivními látkami. Doplněk stravy v prášku.

VITAVLÁKNINA MAXI je speciálně vyvinutý potravní doplněk na **zlepšení střevní peristaltiky a odvod škodlivých látek a metabolitů** za zažívacího traktu.

VITAVLÁKNINA MAXI je unikátním přípravkem na očistu zažívacího traktu. Svým složením dokáže nejen zlepšit střevní peristaltiku, ale i odvést většinu škodlivých látek ze střevního traktu.

- Zlepšení střevní peristaltiky a odvod škodlivých látek.
- Zdraví sídlí ve střevech a Vitavláknina má veškerá PRO zdraví.

Proč je výhodné konzumovat VITAVLÁKNINU MAXI?

VITAVLÁKNINA MAXI v sobě spojuje všechna pozitiva kombinace vláknin z různých zdrojů (několikadruhé vlákniny), **kombinace rozpustných a nerozpustných vláknin a unikátní technologie na zlepšení pozitivních vlastností** běžných vláknin.

VITAVLÁKNINA je spolehlivým partnerem a pomocníkem moderního člověka třetího tisíciletí.

Funkce vlákniny v zažívacím traktu: Sacharidy (cukry a škroby), které v naší stravě s oblibou konzumujeme, mají nejen malý objem, ale většina z nich se vstřebá už v tenkém střevě. Tím dochází k narušení peristaltiky tlustého střeva, protože jeho peristaltické (vyprazdňovací) pohyby podporuje hlavně vláknina. Té ale máme v potravě trvalý nedostatek. Vláknina dále váže cholesterol a žlučové kyseliny. Vláknina také podporuje pocit sytosti bez energetického efektu. Tím je vhodná při redukčních dietách a při snižování nadváhy.

Balení: 1 kg, cca 2 měsíce.

Vitavláknina Maxi | 1 000 g | Obj. č.: **13002**



VITAVLÁKNINA XXL A

Doplňěk stravy v tabletách.

VITAVLÁKNINA XXL je velice účinný pomocník podporující normální funkci střev.

- *Speciálně připravená směs rozpustných a nerozpustných vláknin obohacená o aktivní mikroflóru, sladkovodní řasu Chlorella, lecitin a ostatní biologicky aktivní látky.*

Balení: 250 tablet, 20 - 40 dní.

Vitavláknina XXL | 250 ks | Obj. č.: **13006**



VITAVLÁKNINA FIBRE MORNING A

Doplňěk stravy v prášku.

Osvěžující instantní nápoj. Chutná jako džus a je vhodný pro každý den.

- *Výrobek neobsahuje cukr.*
- *Obsahuje rozpustné vlákniny, vitamíny, minerální látky, stopové prvky vápník a zinek a extrakt z Ginkgo biloby.*
- *Obsahuje sušenou ovocnou šťávu a zelený čaj.*

Balení: 450 g, 15 litrů nápoje.

Fibre pomeranč | 450 g | Obj. č.: **13015**

Fibre hruška | 450 g | Obj. č.: **13014**



MagAktiv+ A

Doplňěk stravy v tobolkách s obsahem vitaminů C, D, E, B-komplexu, biotinu, kyseliny listové, niacinu, hořčičku a zinku. Obsahuje antioxidanty z vinných flavonoidů.

- Hořčik 389 mg (103,8 % R.H.P.).
- Zinek 12 mg (120 % R.H.P.).
- Vitamin C 168 g (210 % R.H.P.).
- Niacin 24 mg (150 % R.H.P.).
- Vitamin E 13 mg (110 % R.H.P.).
- Vitamin B6, B2, B1, B12, kyselina listová, biotin, Vitamin D.
- Fosfor, vápník, železo, mangan, molybden, selen.

Balení: 600 tobolek.

MagAktiv+ | 600 ks | Obj. č.: **13062**



BEETROOT AKTIV

Doplňěk stravy. Koncentrovaný extrakt z červené řepy, s obsahem maximálního množství biologicky účinných látek.

- Obsahuje vysoký podíl vitamínu C, rutinu, beta karotenu a extraktu z červené řepy.
- Má antioxidantní vlastnosti a příznivě působí proti volným radikálům.
- Příznivě ovlivňuje normální funkci srdce a cév.

Balení: 1 l cca 50 dní, nebo 200 ml cca 10 dní.

Beetroot | 200 ml | Obj. č.: **13009**

Beetroot | 1 l | Obj. č.: **13011**



ALOE VERA DRINK

Doplněk stravy. Z Aloe Barbadensis Miller v lahodném drinku. Aloe Vera je již od pradávna používána pro své pro organismus velmi příznivé vlastnosti. Čistá Aloe Vera nebo s příchutí manga.

- Obsahuje více jak 200 biologicky aktivních látek – antioxidanty (bioflavonoidy, karotenoidy...), vitamíny (betakaroten, vitamín C, B12, B1, B2, B3, B5, B6, E...), minerální látky a stopové prvky (vápník, selen, zinek, křemík, železo, hořčík, chrom, mangan, měď...), aminokyseliny a enzymy, které napomáhají správnému trávení.
- Obsahuje min. 99,50 % gelu Aloe Vera a 1 200 mg mukopolysacharidů na litr.
- Je certifikována Mezinárodní vědeckou radou pro Aloe Vera, I.A.S.C., která stanovuje standardy pro kvalitu těchto produktů.
- Je vhodná na pročištění a detoxikaci organismu a pleti.

Balení: 500 ml.



| | | |
|-----------------|--------|----------------|
| Aloe Vera | 500 ml | Obj. Č.: 13024 |
| Aloe Vera mango | 500 ml | Obj. Č.: 13069 |

PROSUN PLUS A

Doplňěk stravy v tabletách. Komplexní výrobek s **betakarotenem a dostatečným obsahem základních antioxidačních látek - vitamínu C, vitamínu E a organicky vázaného selenu.**

- Podporuje normální tvorbu kolagenu.
- Betakaroten se mění na vitamín A, který je antioxidant.
- Podporuje normální obranyschopnost organismu.

Balení: 250 tablet, cca 2 - 4 měsíce.

Prosun Plus | 250 ks | Obj. č.: **13008**



CELL AKTIV A

Doplňěk stravy v tabletách. Proteinový přípravek se speciálním podílem biologicky vysoce účinných látek - **peptidů, esenciálních aminokyselin, fosfolipidů, nukleotidů, vitamínů a minerálních látek**, v organismu beze zbytku využitelné formě.

- Peptidy a nukletidy zajistí přirozenou harmonizaci buněčných pochodů a tak podpoří celkové zdraví Vašeho organismu.

Balení: 200 tablet, cca 2- 6 měsíců.

Cell Aktiv | 200 ks | Obj. č.: **13021**



Q10 + C AKTIV

Doplňěk stravy v tabletách. **Vynikající chuť a vyvážený obsah vitamínu C s koenzymem Q10.**

- Obsahuje vitamín C - 200 mg (250 % doporučené denní dávky).
- Obsahuje Koenzym Q10 - 33 mg.

Balení: 160 tablet, cca 1 - 5 měsíců.

Q10 + C | 160 ks | Obj. č.: **13023**



OMEGA 3 + 7

Doplňěk stravy v tabletách.

- Mléčná kultura *Bifidobacterium bifidum*.
- Obsahuje vitamíny, mastné kyseliny a rostlinný extrakt s flavonoidy.
- Obsahuje extrakt zeleného čaje s flavonoidovým komplexem z červených vinných hroznů.
- Obsahuje vitamíny řady B a kyselinu listovou, pivovarské kvasnice.
- Obsahuje Omega 3 mastné kyseliny.
- Vhodné pro těhotné a kojící ženy.



Balení: 122 tablet, 2 měsíce.

Omega 3+7 | 122 ks | Obj. č.: **13043**

ASTAXANTHIN & LUTEIN

Doplňěk stravy v kapslích na oči. Přirozená podpora očí, imunity i pokožky – doplňěk stravy s přírodními látkami.

- Koncentrovaný doplňěk stravy.
- Astaxanthin (3,5 mg) – karotenoid získaný z řas, známý svými antioxidačními vlastnostmi.
- Lutein (15 mg) – přírodní látka z měšičku lékařského, která je obsažena v sítnici lidského oka.
- Vitamin C (45 mg = 112,5 % RHP)*.
- Aescin (10 mg) – extrakt z kaštanu koňského.
- BioPerine® (2,5 mg) – extrakt z černého pepře.
- Zinek (2,5 mg = 25 % RHP).
- Selen (10 µg = 18 % RHP).

Balení: 60 kapslí, 1 měsíc.

Astaxanthin | 60 ks | Obj. č.: **13061**



„Cé“ GLOBALÍCI

Doplňěk stravy v tabletách.

Čtyři vynikající příchuti s vyváženým obsahem vitamínu C.

- Citron s moderním koenzymem Q10.
- Malina s aktivní střevní mikroflórou.
- Ovoce s organicky vázaným jódem a dalšími minerály.
- Višěň s organicky vázaným selenem, kyselinou listovou a účinnými rostlinnými flavonoidy.

Balení: 500 tablet (děti do 12 let 2 tablety, dospělí 4 tablety denně).

Cé Globalíci | 500 ks | Obj. č.: **13020**



NOVÍ GLOBALÍCI

Doplňěk stravy v tabletách.

- Zdravá alternativa klasických bonbónů s vynikající chutí pro děti!
- Základem každého ze tří typů je vitamín C.
- Citrus s vitamíny, rozpustnou vlákninou, aktivní střevní mikroflórou a jejím aktivátorem.
- Meloun s vitamínem E a C, rutinem, dalšími vitamíny a rozpustnou vlákninou.
- Malina s antioxidantním komplexem, vitamíny, koenzymem Q a čajovými extrakty.

Balení: 240 tablet (max. 6 tablet denně).

Globalíci | 240 ks | Obj. č.: **13001**



VITA RUTIN

Doplňěk stravy v tabletách.

Pomáhá k normálnímu fungování oběhové soustavy a také ke zpevnění stěn kapilár. Vitarutin MIX je s příchutí malin a pomeranče.

- *Tablety s rostlinnými extrakty Ginkgo biloba, rutinem, inulinem a vitamínem C.*
- *Tablety je vhodné užívat i v období chřipkových epidemií.*
- *Bioflavonoidový komplex z modrých vinných hroznů.*
- *Příchut' pomeranč a malina.*

Balení: 500 tablet, cca 3 měsíce.

Vita rutin mix | 500 ks | Obj. č.: **13025**



VITA + C OVOCNÝ RÁJ - ŠUMĚNKA

(A)

Doplňěk stravy se sladidlem v tabletách.

- *Vhodné pro děti, těhotné ženy, sportovce. Vhodný i pro diabetiky.*
- *Vitamín C - 100 mg (125 % doporučené denní dávky).*
- *Zinek a vitamín B1, sušený extrakt z vinných flavonoidů.*

Balení: 200 tablet.

Vita C | 200 ks | Obj. č.: **13063**



WAKE UP! A

Doplňěk stravy v tabletách. Tablety s extraktem kotvičnicku zemního, vitamínu C, rutinu, zeleného čaje a selenu.

- *Kotvičnick přispívá k normální funkci reprodukčních orgánů a hormonálních aktivit u žen i mužů.*
- *Ginkgo biloba přispívá k normálnímu prokrvení mozku, dolních končetin a ostatních částí těla, působí při poruchách paměti, napomáhá chránit cévní stěny před usazováním cholesterolu, má antioxidantní účinky a podílí se na zpomalení procesu stárnutí, pomáhá zlepšovat soustředění a krátkodobou paměť.*
- *Obsahuje vysoký podíl vitamínu C a extrakt ze zeleného čaje.*
- *Selen má vliv na obranyschopnost organismu, zrání a pohyblivost spermií, působí na normální růst nehtů a vlasů.*



Balení: 250 tablet a BIG 500 tablet, cca 2 - 4 měsíce.

| | | |
|---------|--------|-----------------------|
| Wake Up | 250 ks | Obj. č.: 13041 |
|---------|--------|-----------------------|

| | | |
|-------------|--------|-----------------------|
| Wake Up BIG | 500 ks | Obj. č.: 13042 |
|-------------|--------|-----------------------|

LIVER AKTIV A

Doplňěk stravy v tabletách. S rostlinnými extrakty, sójovým lecitinem, syrovátkovým proteinem a pivovarskými kvasnicemi.

- *Obsahuje ostropestřec mariánský.*
- *Vitamíny a minerály, které podporují normální funkci imunitního systému, pomáhající také při detoxikaci organismu.*
- *Obsahuje také kurkumin a rutin.*
- *Pivovarské kvasnice jsou tvořeny z 50 % bílkovinami, mají tedy vysokou nutriční hodnotu. Obsahují vitamín B a B12, hořčík, vápník, železo, draslík a selen. Jsou také vyváženým zdrojem esenciálních aminokyselin.*

Balení: 465 tablet, cca 3 měsíce.

| | | |
|-------------|--------|-----------------------|
| Liver Aktiv | 465 ks | Obj. č.: 13070 |
|-------------|--------|-----------------------|



HAIRAKTIV A

Doplňěk stravy ve formě tablet přináší unikátní složení pro Vaše vlasy. Složky obsažené v tabletách přispívají k normální kvalitě vlasů a jejich růstu.

- *Přípravek obsahuje celé spektrum esenciálních aminokyselin, kyselinu hyaluronovou, vitamíny, minerální látky a koenzym Q10.*
- *Zinek napomáhá k udržení normálního stavu vlasů, nehtů a pokožky.*
- *Kyselina pantothenová přispívá k normální mentální výkonnosti, snížení únavy i vyčerpání, k normální syntéze a metabolismu steroidních hormonů.*
- *Biotin přispívá k udržení normálního stavu vlasů, pokožky a k rovnováze nervového systému.*

Balení: 160 tablet, BIG 500 tablet, cca 1 - 3 měsíc.

| | | |
|---------------|--------|-----------------------|
| Hairaktiv | 160 ks | Obj. č.: 13007 |
| Hairaktiv BIG | 500 ks | Obj. č.: 13012 |



PIVOVARSKÉ KVASNICE

Doplňěk stravy ve formě tablet s extraktem ze Schisandra chinensis a ženšenem

- *Obsahuje vitamin C a sušené pивovarské kvasnice.*

Balení: 500 tablet.

| | | |
|---------------------|--------|-----------------------|
| Pivovarské kvasnice | 500 ks | Obj. č.: 13055 |
|---------------------|--------|-----------------------|



ZELENÝ JEČMEN + OBILNÉ KLÍČKY

A

Doplňěk stravy v tabletách.

Obsahuje **rozpuštnou vlákninu, obilné klíčky, sojový lecitin, zinek a vitamínovou směs**

- Obsahuje také vitamíny vitamín B6, vitamín B2, vitamín B12 a kyselinu listovou.
- Obsahuje také *Lactobacillus acidophilus* a *Bifidobacterium bifidum*.
- Zelený ječmen a obilné klíčky jsou jedním z nejkonzentrovanejších přírodních zdrojů mnoha biologicky aktivních látek. Jedná se zejména o enzymy, vitamíny, minerální látky, stopové prvky, antioxidanty, aminokyseliny a proteiny.
- Zelený ječmen je mladá ječmenná tráva, která obsahuje také zelené barvivo - chlorofyl.
- Obilné klíčky jsou nejcennější částí zrna a obsahují plnohodnotné rostlinné bílkoviny. Jsou bohaté na vitamín E a na nenasycené mastné kyseliny. Jsou také bohatým zdrojem tříslovin.
- Zelený ječmen i obilné klíčky obsahují celé spektrum vitamínů, zejména vitamíny skupiny B a spektrum minerálních látek a stopových prvků (vápník, draslík, hořčík, křemík, železo, chrom a další). Do výrobku je přidáván stopový prvek zinek.

Balení: 500 tablet (cca 2,5 měsíce).

| | | | | |
|--------|--|--------|--|----------------|
| Ječmen | | 500 ks | | Obj. č.: 13022 |
|--------|--|--------|--|----------------|

GINKGO GLOBAL

A

Doplňěk stravy v tabletách. S extraktem **Ginkgo biloba** a dalšími biologicky aktivními látkami, zejména **extraktem zeleného čaje a cholinem**

GINKGO je přípravek založený na kombinaci vysoce biologicky aktivních látek. Jedná se zejména o **extrakt z Jinanu dvojlaločného (Ginkgo biloba)**, který je v tradiční čínské medicíně ceněn již po staletí. Další v přípravku použité látky působí s tímto extraktem synergicky.

Balení: 90 tablet, cca 3 měsíce.

| | | | | |
|--------|--|-------|--|----------------|
| Ginkgo | | 90 ks | | Obj. č.: 13051 |
|--------|--|-------|--|----------------|



VITA CHLORELLA A

Doplňěk stravy v tabletách.

Se **sladkovodní řasou Chlorella**, bifidoaktivátorem **inulín**, **aktivní mikroflórou** a dalšími biologicky aktivními látkami.

Tablety obsahují kombinaci šetrně sušených sladkovodních řas rodu Chlorella a bifidoaktivátor inulín, který působí spolu s Chlorellou synergicky v zažívacím traktu. Tomu dále napomáhá zejména **kombinace aktivních bakterií mléčného kvašení L. acidophilus, B. bifidum**

Pro své vysoké užité vlastnosti, zejména obsah specifického „Chlorella růstového faktoru“ (CHRF) a faktoru protianemického je tento přípravek **vhodný jako doplňěk stravy pro širokou populaci**

Přípravek je dále doplněn o flavonoidy z vinných hroznů, vysoce využitelný zinek a zejména o aminokyselinový koncentrát Servisin. Ten pomáhá optimalizaci buněčné syntézy.

Balení: 500 tablet, cca 3 měsíce a více.

VitaChlorella | 500 ks | Obj. č.: 13040



ILLA HYPO

Doplňěk stravy - nápoj se sladidlem v prášku.

Zajišťuje vhodný zdroj tekutin, jejichž dostatečný příjem je nezbytnou podmínkou každé fyzické aktivity. Iontový nápoj ILLA Hypo je určen k náhradě vody a základních minerálních látek (iontů).

Je vhodný **při každé fyzické aktivitě** v létě i v zimě. Nápoj má své místo v pitném režimu u pracovníků ve fyzicky náročných profesích, kde pomáhá udržet pozornost a odstranit únavu.

- *Výrobek je vhodný při redukčních dietách.*
- *Výrobek bez přidaného cukru.*
- *Osvěžující iontový hypotonický nápoj vhodný při zvýšeném tělesném výkonu.*
- *K doplňování tekutin při sportovních výkonech, ale také při turistickém výletě pěším nebo na kole.*

Balení: 450 g (15 litrů nápoje, až 1 litr nápoje denně).

4ALL PROTEINS

Doplňěk stravy se sladidlem v prášku.

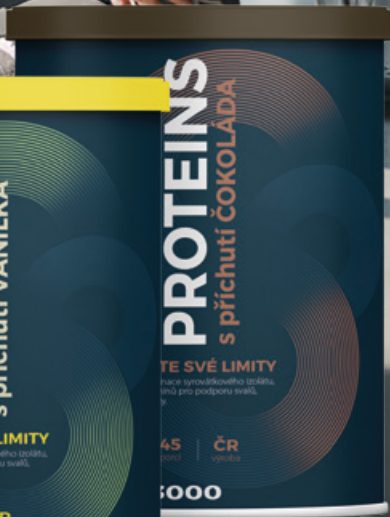
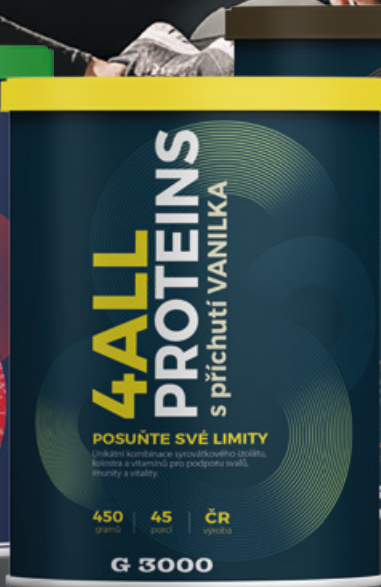
Mléčný nápoj se syrovátkovým izolátem **podporuje normální výživu pro sportovce a poskytuje vyvážený komplex živin s obsahem prebiotik.**

Syrovátkové zdroje nejvyšší biologickou hodnotu ze všech dostupných proteinů. Biologická hodnota u syrovátkové bílkoviny je 104 (v porovnání - sójová bílkovina 74 a pšeničná 54). Syrovátkové proteiny obsahují více aminokyselin s rozvětveným řetězcem než ostatní druhy proteinů.

Colostrum: obsahuje důležité minerální látky, aminokyseliny, imunoglobuliny, růstové faktory a proteiny.

- *K podávání větších výkonů.*
- *K udržení normální funkce imunitního systému.*
- *K normální činnosti nervové soustavy.*
- *Hydrolyzovaný kolagen, colostrum, inulin, vitamín, jód, vitamín C, D, kyselina listová, vitaminy B6, B2, B1 a B12.*

Balení: 450 g, 45 porcí.



| | | |
|------------------------|-------|-----------------------|
| Illa Hypo | 450 g | Obj. č.: 20003 |
| 4All Proteins vanilka | 450 g | Obj. č.: 20004 |
| 4All Proteins čokoláda | 450 g | Obj. č.: 20005 |

POCLAD

Doplňěk stravy v tobolkách.

Při každé redukční dietě nezapomeňte v první řadě na dostatečný přísun základních živin (bílkovin, vitamínů, minerálních látek), dodržování správného pitného režimu a dostatek tělesného pohybu. Pouhé omezení množství stravy obvykle nevede k žádoucímu výsledku. Při každé redukci hmotnosti je vždy, kromě snížení energetické hodnoty konzumované stravy, nutné vhodně upravit svůj jídelníček a stravu rozložit do více malých porcí denně.

- *S obsahem konjugované kyseliny linolové (CLA), ženšenu, guarany, yerby maté, kajenského pepře, kofeinu, diastabilu, zázvoru, organicky vázaného chromu, zeleného čaje a dalších účinných látek.*
- *Obsahuje vyváženou kombinaci lipotropních látek. Lipotropní látky přímo napomáhají při přeměně tuků na energii.*
- *CLA (konjugovaná kyselina linoleová) omezuje ukládání tuků a podporuje odbourávání tuků z tukových buněk.*
- *L-karnitin je nezbytný při metabolizaci tuků na energii.*
- *Koenzym Q10 urychluje přeměnu (spalování) tuku na energii. Současně má antioxidační vlastnosti a pozitivně ovlivňuje imunitní systém.*
- *Extrakt zeleného čaje a trojmocný chrom jsou synergicky působící lipotropní látky, které podporují metabolismus spalování tuků a potlačují pocit hladu.*
- *Cholin pomáhá v organizmu při transportování tuků do mitochondrií.*
- *Synergické působení všech biogenních látek obsažených ve výrobku má vliv na metabolismus tuků.*

Balení: BIG 300 tobolek (4 měsíce), 150 tobolek (2 měsíce).

| | | |
|------------|--------|-----------------------|
| PoCLAd | 150 ks | Obj. č.: 13101 |
| PoCLAd BIG | 300 ks | Obj. č.: 13100 |



SLIM 3000 COCTAIL A

Doplňěk stravy v prášku je funkční vlákninový nápoj s vitamíny a kofeinem, který pomáhá kontrolovat hlad a snižovat kalorický příjem při redukčním režimu. Ideální jako nízkokalorická svačina nebo doplňěk při hubnutí. Chutný a výživný koktejl se připravuje rozmícháním 7 g směsi v 200 ml studeného nízkotučného mléka. Pokud nemáte rádi mléko, nebo kravské nemůžete, můžete jej nahradit jiným druhem, například sójovým, atd.



- S rozpustnou vlákninou, karnitinem, sojovým lecitinem a zeleným čajem.
- Vynikající chuť se sladidlem sukralóza.
- Vyvážený poměr živin, vitamíny, extrakt ze zeleného čaje, směs mikroorganismů (*Lactobacillus acidophilus*, *Bifidobacterium bifidum*) a směs rozpustných vláknin.
- Podpora redukčního režimu, pomáhá kontrolovat hlad, vysoký obsah vlákniny, vitamíny a minerály pro dietu, vhodné jako doplňěk při hubnutí, nízkokalorický nápoj.

Balení: 420 g (60 porcí, 7 g v 0,2 l až 2x denně).

| | | | | | |
|-------------|-------|-----------------------|---------------|-------|-----------------------|
| Slim banán | 420 g | Obj. č.: 13117 | Slim vanilka | 420 g | Obj. č.: 13106 |
| Slim káva | 420 g | Obj. č.: 13114 | Slim karamel | 420 g | Obj. č.: 13104 |
| Slim jahoda | 420 g | Obj. č.: 13102 | Slim čokoláda | 420 g | Obj. č.: 13109 |



ILLA SLIM 3000 TEA A

Doplňěk stravy v prášku. Osvěžující nápoj se skvělou chutí podporuje metabolické procesy v těle a tím i hubnutí.

- Obsahuje biologicky vysoce ceněný extrakt zeleného a černého čaje, kyselinu listovou, vitamín B12, sušenou jablečnou šťávu a rozpustné vlákniny.

Balení: 220 g (30 litrů).



| | | |
|---------------|-------|-----------------------|
| Slim 3000 Tea | 220 g | Obj. č.: 13108 |
|---------------|-------|-----------------------|

VITAVLÁKNINA CAFÉ A

Je alternativa klasické kávy. Obsahuje kávový extrakt a rozpustné vlákniny (Nutriose a Blanosa, inulín). Variace bez kofeinu, s kofeinem a s příchutí se sladidlem. Doplňěk stravy v prášku.

Café s obsahem kofeinu: karamel, free, skořice, višeň.

Café bez kofeinu: double free.

Balení: 320 g (80 šálků).

| | | |
|------------------|-------|-----------------------|
| Café free | 320 g | Obj. č.: 13026 |
| Café višeň | 320 g | Obj. č.: 13027 |
| Café skořice | 320 g | Obj. č.: 13028 |
| Café double free | 320 g | Obj. č.: 13038 |
| Café karamel | 320 g | Obj. č.: 13047 |



MOONLESS NIGHT COFFEE

BRASIL SANTOS

Brazilská káva Santos vyniká sladkou vůní a lehkou, ořechovou chutí. Celá zrna pražená.

Složení: 100% arabica (zrnková káva)

Odrůda: Arabica Bourbon

Původ: Brazílie, Brasil Santos, 1200 m n. m.

Balení: 1 kg

SMĚŠ EXTRA SPECIAL

Kávová směs Extra Special má sladké tóny a plné krémové tělo, chuť medu a cedru. Celá zrna pražená.

Složení: 100% arabica, směs (zrnková káva)

Původ: Sřední a Jižní Amerika.

Balení: 1 kg

| | | |
|---------------|------|-----------------------|
| Brasil Santos | 1 kg | Obj. č.: 13057 |
| Extra Special | 1 kg | Obj. č.: 13058 |



VITAVLÁKNINA TĚSTOVINY A

Více vaječné těstoviny vyrobené z čerstvých vajec a potravinářské pšeničné mouky.

Navíc s vysokým obsahem vlákniny, kurkumy a sladkovodní řasy Chlorelly. Dále obsahují vitamín B12 a minerální látky, vápník, fosfor, hořčík, měď, mangan, zinek, molybden, selen, chrom a Diastabil.

- Velmi dobrá chuť, kterou jinde nenajdete.
- Za 5 minut hotovo.
- Lze konzumovat a vařit jako běžné těstoviny.

Balení: 500 g.

Potravinářský
VÝROBCE



Pankáči



Silné nudle



Krátké špagety



Polévkové nudle



Písmenka



Vrtule

| | | | | | |
|----------------|-------|----------------|-----------------|-------|----------------|
| Pankáči | 500 g | Obj. č.: 13033 | Polévkové nudle | 500 g | Obj. č.: 13032 |
| Silné nudle | 500 g | Obj. č.: 13034 | Písmenka | 500 g | Obj. č.: 13035 |
| Krátké špagety | 500 g | Obj. č.: 13076 | Vrtule | 500 g | Obj. č.: 13031 |

VITAVLÁKNINA POLÉVKY



Doplňěk stravy. Naše polévky jsou bez rozlišení druhu významné zejména vysokým obsahem vlákniny, vysokým obsahem proteinů a doplňují do těla některé důležité minerální látky a vitamíny.

Instantní **hrášková polévka** se syrovátkovým izolátem a vlákninou.

- *Hrách je luštěnina s vysokým obsahem vlákniny a bílkovin. Navíc obsahuje vitamíny skupiny B, a minerální látky, zejména fosfor, draslík, vápník, hořčík a esenciální kyseliny – zvláště lyzin. Toto je navíc doplněno o živočišné proteiny z mléka, další typy vláknin a kyselinu listovou.*

Balení: 784 g (28 porcí).

Hrášková | 784 g | Obj. č.: 13201



NÁPOJE PRO SPRÁVNÝ PITNÝ REŽIM

Voda je nedílnou součástí našeho života, ke kterému ji nutně potřebujeme. Ale proč si ji nevylepšíme chutí a mnoha vitamíny a prvky a podpořit tak nejen pitný režim během dne, ale také dostat do těla „něco“ navíc.

Náš pitný režim zahrnuje **mnoho druhů pití jako doplňků stravy ke každodennímu užívání**. Z jediného balení dostanete několik litrů chutného a osvěžujícího nápoje, který můžete pít celý den. Nápoje jsou úžasně osvěžující, hlavně v létě, ale v zimě Vám zase pomohou s doplněním důležitých vitamínů a minerálů.

V našich nápojích najdete například důležité vitamíny B2, B6, B1, B12, C, kyselinu listovou, jód, hydrolyzovaný kolagen, čajový extrakt, sušené ovocné šťávy, niacin, vápník, hořčičk a mnoho dalších vitamínů a prvků.

Nápoje jsou vyráběny v různých chuťových variacích, **neobsahují cukr** a jsou **bez konzervantů**. Některé druhy jsou vhodné pro děti od 3 let, diabetiky a při redukčních dietách.



ILLA GREEN TEA POMERANČ A GREP

Doplňěk stravy - nápoj v prášku se sladidlem.

Velmi chutný osvěžující nápoj obsahuje **extrakt zeleného čaje**, je obohacený vysokým podílem **vitaminu C a B12, jódem, kyselinou listovou a rozpustnou vlákninou**.

- Výrobek je vhodný i pro diabetiky a při redukčních dietách.
- Výrobek neobsahuje cukr.
- Extrakt z Ginkgo biloby.

Balení: 15 sáčků pomeranč, 15 sáčků grep.

Green tea | 30 ks | Obj. č.: **17011**



ILLA LIMO



Doplňěk stravy - nápoj v prášku se sladidlem.

Přírodní nízkokalorický nápoj s jódem, jedenácti vitamíny, L-karnitinem a inulinem.

- Výrobek neobsahuje cukr.
- Rozpustná vláknina z kořene čekanky inulin.

Balení: 220 g (45 litrů nápoje).

Illa limo lesní směs | 220 g | Obj. č.: **18001**

Illa limo ovoce | 220 g | Obj. č.: **18002**



ILLA TEA

Doplňek stravy - nápoj v prášku se sladidlem.

S obsahem **vitamínu C, jódem a přírodní ovocnou šťávou**, se hodí pro každodenní pitný režim. V nápojích ILLA TEA **nenajdete** žádné látky vzniklé fermentací černého čaje, plísňe a jejich zplodiny metabolismu – tzv. aflatoxiny.

Nápoje obsahují **extrakt černého čaje**, který chuťově nahrazuje klasický čajový výluh. Obsahuje **jód** (150 mikrogramů, tj. 100 % doporučené denní dávky v 0,5 litru nápoje).

- *Výrobek je vhodný i pro diabetiky a při redukčních dietách.*
- *Výrobek neobsahuje cukr.*
- *Lze jej použít za studena i jako teplý nápoj.*
- *Obsahuje kofein a tein.*

Balení: 220 g (22 litrů nápoje).



| | | |
|------------------|-------|-----------------------|
| Illá tea citron | 220 g | Obj. č.: 17001 |
| Illá tea broskev | 220 g | Obj. č.: 17002 |
| Illá tea jahoda | 220 g | Obj. č.: 17004 |

ILLA EXTRA J.



Doplňek stravy - nápoj v prášku se sladidlem.

Osvěžující nízkokalorický nápoj s vitamíny, minerály, aminokyselinami a želatinou.

- Výrobek neobsahuje cukr.
- Neobsahuje syntetická barviva ani konzervační látky.
- Obsahuje minerální látky, draslík, vápník, fosfor, hořčík, železo, aminokyseliny leucin, lyzin, treonin, izoleucin, valin, fenylalanin, cystin, tyrosin, arginin, methionin, tryptofan.
- Obsahuje extrakt Benedyktu lékařského.

Balení: 450 g (18 litrů nápoje).



Illá extra J. pomeranč | 450 g | Obj. č.: 12001

ILLA CREAM



Doplňek stravy - nápoj v prášku se sladidlem.

Osvěžující instantní nízkokalorický nápoj s obsahem vitamínů, rozpustnou vlákninou, sušenou ovocnou šťávou, koncentrátem aminokyselin a peptidů a laktogenní mikroflórou.

- Výrobek neobsahuje cukr.
- Neobsahuje syntetická barviva ani konzervační látky.

Balení: 450 g (15 litrů nápoje).



Illá cream pomeranč | 450 g | Obj. č.: 20001

DENTICE

PRO SVĚŽÍ A ZDRAVÝ DECH

Díky **šalvějovému extraktu**, rostlinným silicím, mentolu, **Tea Tree oil** a přírodnímu methylosalicylátu **působí antisepticky a antibakteriálně**. Ulevuje při zánětech ústní dutiny, zmírňuje nepříjemné projevy krčních infekcí. Zaručuje příjemný a svěží dech.

PASTA NA ZUBY

Remineralizační zubní pasta s hydroxyapatitem, mátou, mentolem, zinkem a mořskou vodou pro zdravé a zářivě čisté zuby.

Jemně a účinně čistí zuby, pomáhá obnovovat přirozený vzhled skloviny a podporuje svěží dech. Obsahuje hydroxyapatit – minerál přirozeně se vyskytující ve sklovině, který napomáhá vyhlazení povrchu zubů a jejich ochraně.

- *Bez fluoridů.*
- *Obsahuje přírodní mátové oleje.*
- *Neobsahuje parabeny ani mikroplasty.*
- *Calcium Carbonate (uhličitán vápenatý) - Jemný minerální prášek, který působí jako mírně abrazivní složka – pomáhá mechanicky odstraňovat zubní plak a usazeniny.*
- *Hydroxyapatite - Aktivní minerální složka, která přirozeně napomáhá remineralizaci zubní skloviny. Pomáhá vyhlazovat drobné mikrotrhlínky a chránit zuby před kazem.*
- *Mentha Spicata Herb Oil (olej z máty peprné), Mentol, Mentha Cardiaea Herb Oil - Přírodní aromatická složka, dodává svěží chuť a pocit čistých úst.*
- *Sea Water Extract (extrakt z mořské vody) - Přináší do pasty minerály a stopové prvky, které podporují zdraví dásní a celkovou ústní hygienu.*
- *Zinc PCA - Minerální složka, která pomáhá regulovat tvorbu bakteriálního plaku a udržuje ústní mikroflóru.*



Balení: 150 ml

Dentice pasta | 150 ml | Obj. č.: **22006**

TABLETY A

Doplněk stravy se sladidlem v tabletách. Přípravek obsahuje kyselinu listovou, sušenou syrovátku a hydrolyzovaný kolagen.

Balení: 50 tablet, 250 tablet.

ÚSTNÍ VODA

Ústní vodu rozředíme vodou. Stačí jeden až dva stříky do 10 ml vody. Obsahuje směs eukalyptového, peprnomátového, šalvějového extraktu a Tea Tree Oil. Díky šalvějovému extraktu, rostlinným silicím, Tea Tree Oil a přírodnímu methylosalicylátu působí antisepticky a antibakteriálně.

Balení: 40 ml - koncentrát.

OSVĚŽOVAČ DECHU

Osvěžovač dechu stříkáme přímo do úst dle potřeby. Směs eukalyptové a peprnomátové silice, šalvějového extraktu a Tea Tree Oil.

Díky šalvějovému extraktu, rostlinným silicím, Tea Tree Oil působí antisepticky a antibakteriálně.

Balení: 40 ml - koncentrát.



Dentice osvěžovač dechu | 40 ml | Obj. č.: **22003**

Dentice ústní voda | 40 ml | Obj. č.: **22002**

Dentice tablety Family | 250 ks | Obj. č.: **22004**

CLARIS BEAUTY SPRCHOVÝ GEL UNISEX

Pro celou rodinu - muže, ženy i děti. Krásná vůně, bohatá pěna, elegantní balení.

- Stačí poloviční dávkování proti běžným mycím gelům.
- Vysoký mycí účinek.
- Hydratovaná, na dotek hebká jemná pokožka po každém mytí.
- Díky obsahu Aloe sprchový gel pokožku regeneruje a zklidňuje a celkově zlepšuje.
- Vysoce pění a nabízí tak bohatou krémovou pěnu.
- S obsahem medu a Aloe Barbadensis.
- S obsahem másla z dýňových semen plných vitamínů a olejů pro dokonalou pokožku.

Balení: 200 ml a 500 ml (jedná se o koncentrát, použijte menší množství).

| | | |
|--------------|--------|-----------------------|
| Sprchový gel | 200 ml | Obj. č.: 23507 |
| Sprchový gel | 500 ml | Obj. č.: 23508 |

Kosmetika



ALOE VERA RELIEF SPRAY

Okamžitá úleva v jednom stříku.

Aloe Vera relief spray spojuje sílu Aloe Vera a měsíčku lékařského s chladivým mentholem a panthenolem. Díky tomu zklidňuje podrážděnou nebo namáhanou pokožku, hydratuje a podporuje regeneraci.

Univerzální pomocník pro léto i zimu, osvěží po opalování, přináší úlevu po štípnutí hmyzem, při podráždění nebo suché pokožce. Jemná vůně s dotekem Tea Tree oleje navíc působí čistě a svěže.



- *Zklidňuje a hydratuje pokožku.*
- *Osvěžující chladivý efekt díky mentholu.*
- *Aloe Vera + měsíček lékařský = přírodní péče a regenerace.*
- *Praktický sprej – vždy po ruce doma i na cestách.*
- *Aloe Barbadensis Leaf Juice – šťáva z listů Aloe Vera, hydratuje, zklidňuje a regeneruje pokožku.*
- *Panthenol – provitamin B5, zklidňuje, podporuje hojení a regeneraci pokožky.*
- *Tea Tree olej, přírodní antibakteriální a antiseptická složka.*

Balení: 100 ml, 500 ml náplň.

| | | |
|-----------------|--------|-----------------------|
| Aloe Vera spray | 100 ml | Obj. č.: 14012 |
| Aloe Vera spray | 500 ml | Obj. č.: 14013 |

BALZÁM NA RTY

- *Balzám na rty s extraktem z Aloe Vera Barbadensis.*
- *Obsahuje včelí vosk, bambucké máslo a eugenolový olej.*

Balení: 4,5 g.



| | | |
|---------------|-------|-----------------------|
| Balzám na rty | 4,5 g | Obj. č.: 14008 |
|---------------|-------|-----------------------|

ŘADA LUXUSNÍCH KOSMETICKÝCH PRODUKTŮ, NEJEN S EXTRAKTEM Z KAVIÁRU

SVĚTLICOVÝ OLEJ působí jako ochranná bariéra, která zabráňuje opuštění vlhkosti naší pokožky. Vaši pokožku zvláční a změkčí. Je schopen odstranit její suchost a zklidňuje i kožní problémy. Použití krému se světlicovým olejem (Safflower cream) se doporučuje zejména pro suchou pokožku, protože pomáhá udržet její elasticitu. Zvlášť přínosem je přípravek pro citlivou pokožku, protože na rozdíl od jiných krémů neucpává póry, a proto může být používání i lidmi, kteří mají citlivou pleť.

SQUALANE Z OLIVOVÉHO OLEJE. Jedná se o tzv. „suchý olej“. Je to olej, který se díky své struktuře snadno a rychle vstřebává do pokožky. Svým složením se velmi podobá kožnímu mazu. Díky tomu je Vaše pokožka sametově hladká. Současně působí jako antioxidant, který absorbuje do sebe toxiny i těžké kovy a pomáhá tak chránit pokožku proti vnějšímu prostředí.

CAVIAR regeneruje a zpomaluje proces stárnutí pokožky. Současně hluboce hydratuje a dodává pokožce energii a svěžest. Caviar pomáhá s likvidací vrásek a chrání pleť před degenerativními účinky. Caviar obsahuje složky, které regenerují pokožku, dodávají jí pevnost a elasticitu.

VITAMIN E přispívá k obnově tkáně. Pomáhá odstranit vysušenou a suchou pokožku (především na jaře po náročném zimním období). Zanechává zářivější pleť, redukuje poškození struktury pleti. Vitamin E přispívá k regeneraci pleti, chrání ji před škodlivými účinky volných radikálů, má zjemňující účinky. Výhodné jsou kombinace vitamínu E s dalšími účinnými látkami, zejména pantenolem.

PANTENOL JE PROVITAMÍN B5 má regenerační, protizánětlivý a zvláčňující účinek.

KOENZYM Q10. Silný antioxidant, který se nachází téměř ve všech buňkách v těle. Podporuje v pleti vlastní procesy a tím ji zajišťuje dostatek energie. Chrání před škodlivými volnými radikály, působí jako ochranný filtr proti nežádoucímu UV záření, pomáhá proti neurodermatózám, tlumí projevy lupénky a chrání velmi citlivou pleť. Množství koenzymu Q10 v těle s přibývajícím věkem ubývá. Aplikací krémů s Q10 je pleť lépe prokrvená.

OLIVOVÝ OLEJ je silný přírodní antioxidant bohatý na nenasycené mastné kyseliny, vitamíny E a A. Zklidňuje podrážděnou pokožku, má zvláčňující a regenerační účinky.

**BEZ PARABENŮ,
NENÍ TESTOVÁNO
NA ZVÍŘATECH**



SAFFLOWER CREAM

Pro regeneraci a antioxidantaci.

- *Lehký polomastný krém pro normální a smíšenou pleť s mimořádně kvalitním olejem ze světlice barvířské a squalane z olivového oleje.*
- *Je vhodný na denní i noční aplikaci.*
- *Má regenerační a antioxidantní vlastnosti posílené hydratačním a zklidňujícím účinkem panthenolu a vitamínem E.*

Safflower | 50 ml | Obj. č.: **27001**



CLEANSING TONIC

Hydratační čistící pleťové tonikum bez alkoholu.

- *Pleťové tonikum určené k dočištění všech typů pleti (nejlépe po odlíčení), včetně suché, zeslabené nebo stárnoucí pleti.*
- *Obsahuje extrakty z lopuchu, lnice, přesličky, zeleného čínského čaje, panthenol a rostlinné gelové látky, které hydratují a zklidňují pleť.*
- *Neobsahuje líc. Bez parabenů.*
- *Podporuje přirozený tonus pleti.*

Cleansing Tonic | 200 ml | Obj. č.: **27009**



EVERGLOW

Účinné pleťové sérum pomáhá s oddálením tvorby vrásek a s vyhlazením pleti.

- *Obsažený Smil italský, Aloe Vera, Allantoin a Mořská řasa přispívají k regeneraci a syntéze kolagenu, zklidnění pokožky, efektivně pleť hydratují.*
- *Hydratační a regenerační složení podporuje hloubkovou hydrataci a revitalizaci pleti.*
- *Obsahuje vitamín E jako antioxidant a přírodní rostlinné extrakty pro zklidnění a ochranu pokožky.*

EverGlow | 50 ml | Obj. č.: **27018**



CAVIAR MILK with hyaluronic acid

Perfektní k ošetření pleti a dekoltu.

- *Mléko vyhlazuje vrásky, zjemňuje a vyživuje pleť a je vhodné jej použít i jako podklad pro make-up.*
- *Kromě kaviárového extraktu a kyseliny hyaluronové obsahuje další cenné kosmetické suroviny jako je pantenol, vitamín E, rostlinné oleje a hydratační látky.*
- *Přípravek aplikujte podle potřeby během dne nebo na noc.*

Caviar Milk wha | 200 ml | Obj. č.: **27004**

CAVIAR SÉRUM

Unikátní kosmetický přípravek vhodný pro okamžitou a účinnou péči o pleť.

- *Velice lehká a snadno roztíratelná emulze s kvalitními kosmetickými oleji, bambuckým máslem, kaviárovým extraktem, extraktem ze zeleného čínského čaje, rostlinným gelem, vitamínem E, panthenolem a dalšími užitečnými látkami.*
- *Vysoce hodnotný biologicky aktivní a koncentrovaný extrakt z kaviáru regeneruje buněčnou strukturu pleti a zpomaluje proces stárnutí.*
- *Díky své mimořádné roztíratelnosti a výhodné aplikační formě je Caviar sérum snadno aplikovatelný na obličej i dekolt kdykoli během dne i na noc.*

Caviar Sérum | 50 ml | Obj. č.: **27003**

CAVIAR CREAM

Pro regeneraci a zpomalení stárnutí.

- *Kaviárový krém obsahuje nejkvalitnější suroviny ve špičkovém polomastném krémovém základu.*
- *Vhodný pro zralou a náročnou pleť na den i noc.*
- *Vysoce hodnotný biologicky aktivní a koncentrovaný extrakt z kaviáru regeneruje buněčnou strukturu pleti a zpomaluje proces stárnutí.*
- *Krém má regenerační, reparační, hydratační i tonizující efekt.*
- *Obsahuje squalane z olivového oleje, vitamín E, panthenol, nenasycený tekutý vosk, extrakt ze sedmikrásky a rostlinné gelové složky.*

Caviar Cream | 50 ml | Obj. č.: **27002**

CAVIAR EYE CREAM

Speciální péstící přípravek na ošetření očních víček a citlivé krajiny kolem očí.

- *Napomáhá předcházet tvorbě vrásek.*
- *Jemnou pleť vyživuje, napíná, hydratuje a zvláčňuje.*
- *Obsahuje vysoce hodnotný biologicky aktivní a silně koncentrovaný extrakt z kaviáru a výživný avokádový olej bohatý na vitamíny, nenasycené mastné kyseliny a antioxidanty.*

Caviar Eye Cream | 30 ml | Obj. č.: 27005



Q10 DAY

Excelentní krém pro péči o normální a smíšenou pleť.

Kombinuje koenzym Q-10, panthenol, vitamín E, komplex bylinných extraktů včetně Aloe Vera a jemné kosmetické oleje. Kosmetický přípravek je vhodný především pro denní použití. Zanechává pleť hebkou, pružnou, hydratovanou a vyživenou.

Q10 Day | 50 ml | Obj. č.: **27007**



Q10 NIGHT

Vynikající hydratační a zjemňující krém. Navrací pleti pružnost a odolnost.

Krém má mnohostranný regenerační efekt. Kosmetický přípravek je vhodný především pro noční použití. Obsahuje cenný koenzym Q10, gel z Aloe Vera, bambucké máslo, speciální tekutý vosk, panthenol, vitamín E.

Q10 Night | 50 ml | Obj. č.: **27008**



OLIVERA CREAM

Krém je vhodný při péči o vysušené a rozpraskané ruce a paty. A také jej můžete použít po opalování.

- *Osobitý krém s olivovým olejem, panthenolem a dalšími zjemňujícími látkami.*
- *Okamžitě se absorbuje a nezanechává mastný pocit ani povlak.*

Balení: 50 ml, 200 ml.

Olivera Cream | 50 ml | Obj. č.: **27006**

Olivera Cream | 200 ml | Obj. č.: **27012**

OLIVERA BODY MILK

Olivera body milk je vláčné, jemné mléko, které lze použít na pokožku celého těla.

Mléko pečuje o pokožku Vašeho těla. Má hydratační účinky. Obsahuje olej z oliv, mandlový olej, který je bohatý na vitamíny a minerály, panthenol a extrakt z kořene konjaku, který funguje jako kondicionér pro Vaši pokožku. Podporuje hydratovanou pokožku a zmírňuje vzhled jemných linek a projevů stárnutí pleti. Díky tomuto složení je mléko vhodné použít na suchou, rozpraskanou, jemnou i citlivou pokožku.

Balení: 200 ml a 550 ml + pumpička je zvlášť.

| | | |
|-----------|--------|-----------------------|
| Body Milk | 200 ml | Obj. č.: 27014 |
| Boty Milk | 550 ml | Obj. č.: 27016 |
| Pumpička | 1 ks | Obj. č.: 27017 |



LUXUSNÍ PARFÉMY CLARIS BEAUTY

- Vaše oblíbené vůně.
- Parfémy s obsahem 20 % vonných esencí.
- Jednoduchá krása flakónu podtrhne skvělé vůně a lahvička je vždy připravena do kabelky.
- Dlouhá výdrž, bohatá a silná vůně.
- Česká výroba.
- Obsah 50 ml.



DÁMSKÉ VŮNĚ

Parfém č. 01 (Obj. č.: 23001)
orientální, chypre, květinová

Parfém č. 02 (Obj. č.: 23002)
růžová, dřevitá

Parfém č. 03 (Obj. č.: 23003)
ovocná, květinová, dřevitá

Parfém č. 04 (Obj. č.: 23004)
orientální, květinová

Parfém č. 05 (Obj. č.: 23005)
ovocná, květinová

Parfém č. 06 (Obj. č.: 23006)
ovocná, květinová

Parfém č. 07 (Obj. č.: 23007)
ovocná, květinová

Parfém č. 08 (Obj. č.: 23008)
originální, kořeněná

Parfém č. 09 (Obj. č.: 23009)
chyprová, květinová

PÁNSKÉ VŮNĚ

Parfém č. 51 (Obj. č.: 23051)
mintová, ovocná, balzamická

Parfém č. 52 (Obj. č.: 23052)
citrusová, dřevitá

Parfém č. 53 (Obj. č.: 23053)
orientální, kořenitá

Parfém č. 54 (Obj. č.: 23054)
intenzivní, dřevitá, kožené tóny

Parfém č. 57 (Obj. č.: 23057)
dřevitá, kořeněná

Parfém č. 58 (Obj. č.: 23058)
dřevitá, vodní

Parfém č. 61 (Obj. č.: 23061)
aromatická, zelená

Parfém č. 10 (Obj. č.: 23010)
orientální, květinová

Parfém č. 11 (Obj. č.: 23011)
květinová-ovocná

Parfém č. 12 (Obj. č.: 23012)
květinová

Parfém č. 13 (Obj. č.: 23013)
květinová-ovocná

Parfém č. 14 (Obj. č.: 23014)
květinová, dřevitá, balzamická

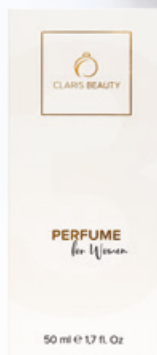
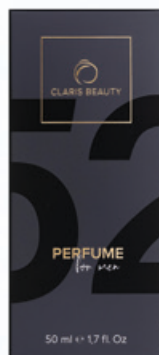
Parfém č. 15 (Obj. č.: 23015)
bohatá květinová, zemité tóny

Parfém č. 16 (Obj. č.: 23016)
květinově-citrusová s tóny
vanilky a dřeva

Parfém č. 17 (Obj. č.: 23017)
květinová, ambrová

Parfém č. 62 (Obj. č.: 23062)
citrusová-aromatická

Parfém č. 63 (Obj. č.: 23063)
svěží bylinná, citrusová



ROZVOŇTE DOMÁCTNOST

FRESH FEELING

Osvěžovač vzduchu – směs rostlinných silic a extraktu z pomerančové kůry.

Balení: 80 ml.

Náhradní náplň: 500 ml.

| | | |
|---------------|--------|----------------|
| Fresh Feeling | 80 ml | Obj. č.: 14004 |
| Náplň FF | 500 ml | Obj. č.: 14009 |



Domácnost

FRESH AKTIV VOŇAVÉ PRANÍ, KTERÉ DÁVÁ SMYSL A KTERÉ SI ZAMILUJETE

Moderní prací prostředky nové generace spojují účinnost, jednoduchost a šetrnost k prádlu i domácnosti. Bez zbytečných přísad, s chytrým dávkováním a svěží vůní. Přesně tak, jak si to vaše praní zaslouží.

Silné vůně místo aviváže, moderní gel, papírky a klasický prášek spojuje jedno: účinnost, svěžest a komfort pro každý typ prádla.

VÝHODY:

- koncentrovaná složení = úsporná ekologická balení
- účinné i při nižších teplotách
- pro běžně i silně znečištěné prádlo
- dlouhotrvající příjemné vůně
- na všechny typy tkanin
- snadno se dávkuje, stačí malé množství
- prádlo zůstává svěží a čisté
- vhodné pro každodenní praní



netestováno
na zvířatech



bez
parabenů



vhodné
pro vegany



bez chlóru



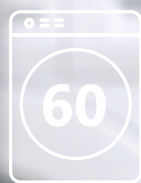
úsporné
balení

PRÁŠEK NA PRANÍ

Univerzální prací prostředek pro všechny druhy tkanin s výjimkou vlny a přírodního hedvábí. Je vhodný pro všechny druhy praček i pro praní v ruce, stejně tak pro namáčení a předpírku. Díky obsahu bioaktivní složky je vysoce účinný v širokém rozsahu teplot. Vykazuje výborné výsledky při odstranění různých druhů nečistot.

Balení: 3 kg, 50 - 100 ml na 1 praní, cca 60 praček.

Prášek | 3 kg | Obj. č.: **24002**



PRACÍ PAPIRKY

Praktické prací papírky, které vám usnadní každé praní. Díky koncentrovaným aniontovým a neiontovým aktivním látkám si snadno poradí se špínou a zanechají prádlo dokonale čisté. Přidané polykarboxyláty pomáhají chránit barvy a udržují prádlo svěží i po několika praních. Jemná kombinace parfémů dodává prádлу příjemnou a dlouhotrvající vůni.

Balení: 50 ks až na 50 praček.

Fresh Aktiv prací gel | 1 l | Obj. č.: **24003**

Fresh Aktiv papírky na praní | 50 ks | Obj. č.: **24001**

PRACÍ GEL

Prací prostředek, který zvládne víc než jen prát. Díky moderním složkám účinně odstraňuje i odolné skvrny, chrání barvy a zároveň šetří tkaniny. O svěžest se starají optické zjasňovače a jemné mýdlo, zatímco enzymy si poradí s fleky už při nižších teplotách. Výsledek? Zářivě čisté prádlo a dlouhotrvající vůně s nádechem pačuli, která tě bude provázet celý den.

Obsah: 1 l (až 100 pracích dávek).



VONNÝ OLEJ NA PRANÍ

Vonný olej pro péči o prádlo - vůně na praní. Používá se jako aviváž, je velmi koncentrovaná, proto k použití stačí pár kapek. Pro 4 kg prádla stačí 5 ml.

Bílý: Kombinace lehce citrusových a květinových tónů, doplněná o jemně sladký nádech s dřevitě-balsamickým akcentem. Inspirováno vůní Maison Francis Kurkdjian Baccarat Rouge 540.

Modrá: jedinečný mix květinových a ovocných tónů, které se mísí s kořeněnými a dřevitými akcenty.

Žlutý: Elegantní, citrusově-květinová vůně s dřevitým nádechem. Spojuje v sobě svěží tóny citronu, grepu a pomeranče, které doplňují jemně květinové akcenty růže a pelargonie a teplý, sametový základ s nádechem bílého pižma a dřeva.

Balení: Obsah: 500 ml, cca 100 praček.

| | | |
|---------|--------|-----------------------|
| Bílý 10 | 500 ml | Obj. č.: 24009 |
| Modrý | 500 ml | Obj. č.: 24010 |
| Žlutý | 500 ml | Obj. č.: 24011 |



ZATOČTE S CHLOREM

DIONA, DIONELA, SPRCHOVÝ FILTR DIOS

CHLOR A JEHO SLOUČENINY

Pitná voda z veřejných vodovodů je **chlorována k zajištění bakteriální nezávadnosti** ve smyslu standardu, a to – s nesčetnými výjimkami – na celém světě. Chlor vydrží ve vodě relativně dlouho. Chrání tak pitnou vodu v průběhu jejího transportu potrubím před druhotnou bakteriální kontaminací nebo rekontaminací.

V roce 1974 zjistili američtí odborníci zvýšený **obsah chloroformu, bromdichlormetanu, bromoformu** a jim podobným sloučenin v pitné vodě. Následným sledováním na vodárnách USA bylo zjištěno, že tyto látky, zvané trihalometany (THM), jsou prakticky všudypřítomným kontaminantem v chlorovaných pitných vodách. Koncentrace THM se pohybovala od tisícín do až 0,40 mg/l. Bylo zjištěno, že tyto látky vznikají při chloraci pitné vody z látek huminového typu (běžná součást přírodních povrchových vod), ale i z řas a některých organických sloučenin.

Chemie vody nezná žádnou organickou sloučeninu, která by v pitné vodě byla vítána.

OHROŽENÍ - dusitaný mohou v žaludku reagovat s nitrosoacími sloučeninami, (tj. sekundárními aminy a aminy rovněž z potravy) na N-nitrosoaminy a N-nitrosoamidy, které **patří mezi nejsilnější známé karcinogeny**. Nitrosaci dusitanů na karcinogenní nitrosaminy omezuje vitamín C. Chemická forma výskytu dusičnanů v pitné vodě jsou ionty, jejich biovyužitelnost je tedy velmi vysoká (udává se kolem 90%), navíc v pitné vodě není obsažen vitamín C. Statisticky byla **prokázána závislost vyšších koncentrací dusičnanů v pitné vodě na výskytu rakoviny jater, žaludku, močového měchýře a (opět) tlustého střeva a konečníku**. Česká republika je od r. 1989 držitelem neblahého světového prvenství ve výskytu tohoto onemocnění: 76 onemocnění a více než 53 úmrtí na 100 tisíc obyvatel ročně (Mudr. M. Zavoral, ÚVN Střešovice, r. 2002). **To je 7 600 nemocných a více než 5 300 mrtvých v ČR každý rok!**

Vaše sebeobrana je proto v požívání pitné vody bez dusičnanů, dusitanů a THM. Tak významně snížíte jejich celkový denní příjem.

Zdravotní nebezpečí dusičnanů vyplývá z redukce dusičnanů na dusitaný v organismu lidí a teplokrevných zvířat. Tato dusitanová zátěž je zvyšována i dusitaný, přítomnými ve vodě a v potravinách – např. v uzeninách. Dusičnanový problém je tedy vlastně problémem prekurzorů dusitanů.

Braňte se proti chloru ve vodě výběrem jednoho nebo kombinací více filtrů, na vodu, které obsahují aktivní uhlí, a tak jsou schopny odstranit Chlor i organo-chlorové deriváty (THM).

Vlajkovou lodí Klubu GLOBAL 3000 je domácí úpravna Dionela FDN2.

Odstraňuje na nejvyšší technologické úrovni dusičnany a dusitany. Zároveň však i organochlorové deriváty a THM, u kterých je prokázáný vliv na rakovinu tlustého střeva a konečníku.

DIONA NÁDOBOVÝ FILTR NA VODU

Jednoduchý a účinný prostředek ke zlepšení kvality pitné vody. **Speciální filtrační technologie** (český patent) odstraňuje z vody všechny nežádoucí příměsi (chlór a jeho sloučeniny, těžké kovy, zbytky saponátů, fenoly, dusičnany, přechodnou tvrdost, arzen atd. - dle druhu vložky).

- *V základním balení filtr s modrou vložkou. Vložku lze pak vyměnit za novou.*
- *Kapacita vložky až 12 000 litrů, nebo 2 roky od prvního zavodnění.*

Modrá vložka - zlepšuje chuť a barvu vody, volný chlor, ropné látky, saponáty, fenoly, stopy chemických látek, organické sloučeniny chloru (PCB, DDT, chloroform) polycyklické aromat. uhlovodíky, těžké kovy (kadmium, olovo, rtuť) a hliník, organické látky prošlé vodárenskou úpravou, atd.



Nálevka | Obj. č.: **21022**

Sklenice | Obj. č.: **21023**

Filtr | Obj. č.: **21021**

DIONELA VODNÍ FILTR

Je světově unikátní vodní filtr, určený k přípravě vysoce kvalitní pitné vody. Odstraňuje chlor a jeho karcinogenní sloučeniny, těžké kovy a řadu dalších škodlivin.

Dionela typu FDN 2 navíc odstraňuje i dusičnany a pro své výjimečné vlastnosti byla hlavním hygienikem schválena jako jediný filtr pro přípravu vody kojencům starším šesti měsíců.

Tento filtr zvítězil v zatím jediném testu vodních filtrů v prestižním časopisu dTest společně s filtrem Dionela FAM1, který jako jediný filtr s aktivním uhlím na trhu snižuje i arzen, beryllium a antimon.

Vyberte si ze 4 druhů filtrů. Podle Vašich požadavků a potíží s pitnou vodou si snadno vyberete Dionelu s tou správnou vložkou:

- *Kapacita a životnost: 38 000 litrů vody, nejdéle 2 roky od prvního zavodnění, poté výměna vložky za novou.*
- *Náklady na 1 litr vody cca 0,10 koruny!!!!*

Možnost regenerace filtrační náplně je nejen mnohem levnější, než koupit celou novou filtrační vložku, ale také ekologičtější. Regenerace se provádí výměnným způsobem (kus/kus). Zašlete nám svoji vypotřebovanou filtrační vložku a obratem od nás dostanete výrobce vložku regenerovanou.



Dionela s FAM 1 / Obj. č.: **21101**

Regenerace (výměna) vložky FAM 1 / Obj. č.: **21107**

DIONELA s vložkou FAM 1 - zlepšuje chuť a barvu vody, odstraňuje zápach chloru a zachovává přírodní minerální složení vody. Odstraňuje ropné látky, saponáty, fenoly, stopy chemických látek používaných v zemědělství, organické sloučeniny chloru, aromatické uhlovodíky, těžké kovy a řadu dalších zdraví škodlivých látek s prokázanými nebo předpokládanými toxickými, karcinogenními, mutagenními či teratogenními účinky.

Dionela s FDN 2 / Obj. č.: **21102**

Regenerace (výměna) vložky FDN 2 / Obj. č.: **21108**

DIONELA s vložkou FDN 2 – stejné účinky jako **FAM 1 + odstraňuje dusičnany**. Dusičnany mají prokázané karcinogenní účinky. Kapacita (**až 1 400 litrů vody**) je závislá na vstupní hodnotě dusičnanů, životnost nejdéle 1 rok od prvního zavodnění, poté výměna vložky za novou. Upravená voda je velmi vhodná k soustavnému dlouhodobému požívání pro všechny spotřebitele, **včetně kojenců starších 6 měsíců**.

Dionela s FAS 4 / Obj. č.: **21118**

Regenerace (výměna) vložky FAS 4 / Obj. č.: **21119**

DIONELA s vložkou FAS 4 – stejné účinky jako **FAM 1 + zároveň s velkou kapacitou odstraňuje z vody arzen a další těžké kovy**. Účinnost roste s klesajícím pH a s klesající koncentrací železa a manganu. Neodstraňuje dusičnany ani přechodnou tvrdost. Kapacita pro arzen: za předpokladu, že je pH nižší než 8 a koncentrace železa a manganu nepřekračují současný hygienický standard, odstraní filtr minimálně 1 g arzenu. Pro vodu obsahující množství arzenu do 100 µg/litr (10x překračující „normu“), to znamená **10 000 litrů** pitné vody zbavené arzenem. Funkčnost filtru je až 2 roky od prvního zavodnění, poté je nutná výměna filtrační vložky za novou.

ZAPOJENÍ FILTRU DIONELA

Připojení filtru si lze vybrat buď nad nebo pod kuchyňskou linkou. Pro vybrané připojení si pak lze vybrat vhodný typ přepínače. Dionela se tak jednoduše a rychle nainstaluje, aniž by bylo nutné cokoliv vrtat nebo nějak upravovat.



SPRCHOVÝ FILTR DIOS

Dopřejte si každodenní luxusní koupel s unikátním filtrem, který zajistí, že Vaše pokožka po každé koupeli nebude vysušená a citlivá. Bez obav můžete koupat sebe i Vaše děti, které trpí lupénkou, atopickým ekzémem nebo alergií na chlor.

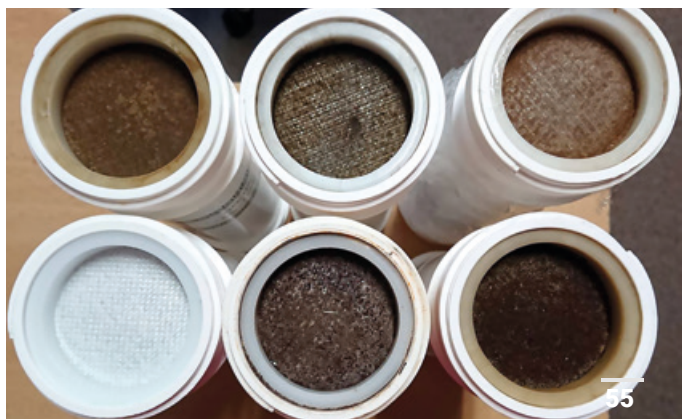
- *Odstraňuje s vysokou účinností chlor, chloramin, sirovodík a další škodlivé látky nejen ze studené, ale i teplé vody.*
- *Působí blahodárně při onemocnění lupénkou, různými ekzémy kůže (např. atopickým ekzémem) apod.*
- *Zamezuje svědění kůže po koupeli. Je vhodný zejména pro citlivé pokožky dětí. Po koupeli se již nemusíte mazat krémy, neboť kůži žádná cizorodá látka neprovokuje ke svědění.*
- *Vlasy nejsou po umytí přesušené. Omezuje tvorbu lupů.*
- *Voda bez chloru nedráždí sliznice.*
- *Sprchový filtr používá technologii, která nevnaší do pitné vody žádné cizorodé prvky. Není však určena k úpravě pro pití.*
- *Chlor obsažený ve vodě reaguje s hmotami náplně sprchového filtru tak dlouho, dokud je nespotřebuje. Vypotřebovaný sprchový filtr se stává neprůtočným.*
- *Kapacita sprchového filtru je závislá na množství chloru ve Vaší vodě. Pohybuje se zpravidla kolem 30 000 litrů vody, tj. pro čtyřčlennou rodinu má živnost zhruba jeden rok.*



Chrom | Obj. č.: **21403**



Bílá | Obj. č.: **21401**



INFORMACE O SLOŽKÁCH V NAŠICH PRODUKTECH

VITAMÍNY

Jsou doslova životadárné - stimulují metabolické procesy, přeměňují potravu na energii a urychlují biologické funkce. Jsou součástí krve, kůže a kostí, jsou také součástí procesu, který zbavuje tělo škodlivých látek, které se do organismu dostávají ze znečištěného životního prostředí.

Ve všech typech nápojů jsou obsaženy všechny důležité vitamíny řady B, které mají v našem organismu mnoho důležitých a nezastupitelných funkcí. Za všechny jmenujme velmi dobrý vliv na kvalitu vlasů, nehtů a pokožky. Dále vitamín E, C a betakaroten, které mají jednoznačně prokázané antioxidační vlastnosti.

VITAMIN C

Vyšší dávky vitamínu C dokáží blokovat účinek látek, které vznikají v těle jako odpověď na podráždění alergenů, chrání organismus před nepříznivými vlivy prostředí i před některými respiračními onemocněními. Kombinace vitamínu C s některými dalšími synergicky působícími biologicky aktivními látkami představuje moderní ochranu člověka 21. století. Použitá kombinace vitamínů, rostlinných extraktů a dalších biologicky aktivních látek působí synergicky a významně podporuje přirozenou imunitu člověka.

Dodávaná střevní mikroflóra spolu s jejím aktivátorem pomáhá využití živin z potravy, zlepšuje trávení a má celkový

pozitivní vliv na zdraví člověka. Vitamín C spolu s rutinem pomáhá posilovat vlásenice a buněčné stěny, zmírňuje následky nachlazení a zkracuje dobu léčby.

CO JE RUTIN?

Vitamín P nebo také rutin či rutosid, je rostlinný glykosid. K jeho objevení došlo při zkoumání účinků kyseliny askorbové (vitamín C) při léčení křečových žil. Nejlépe se osvědčila citrónová šťáva nebo extrakt z papriky. To vědce přimělo uvažovat nad tím, že se zde vyskytuje ještě nějaký další faktor, který aktivuje vitamín C nebo sám ovlivňuje pružnost cév. Tento faktor se podařilo izolovat a byl označen jako citrín - vitamín C2 či P. Při zkoumání tohoto faktoru se zjistilo, že citrín není samotnou látkou, ale směsí glykosidů a tyto látky se pojmenovaly jako bioflavonoidy. V přírodě většinou bioflavonoidy doprovázejí vitamín C. Jedním z bioflavonoidů je právě rutin, který je asi 100 krát účinnější než původní citrín. Rutin si získal nejširší uplatnění mezi ostatními bioflavonoidy.

K ČEMU JE RUTIN DOBRÝ?

Rutin se používá k léčení zvýšené lomivosti a propustnosti krevních vlásečnic způsobených různými chorobami (chirurgická krvácivost na podkladě cévním, změny na sítnici při cukrovce, při nedostatku vitamínu C). Při nedostatku vitamínu C je nutno současně podávat i tento

vitamín. Dalšími indikacemi jsou poruchy funkce žil dolních končetin, jejich otoky, případně při hemoroidech.

MINERÁLNÍ LÁTKY A STOPOVÉ PRVKY

Za všechny jmenujme zvláště hořčík, vápník a jód - je nutné dodat, že jsou do nápojů přidávány v organické formě (laktát a citrát), které jsou pro organismus mnohem lépe využitelné, než anorganické formy (soli těchto prvků). Minerály, stejně jako vitamíny jsou složkami různých enzymatických systémů a jsou proto nezbytné pro naše zdraví, respektive správnou funkci našeho organismu.

JÓD

V poslední době u nás znovu stoupá počet nových případů zvětšené štítné žlázy (strumy), způsobené nedostatkem jodu - a to i u dětí. Ve světě jodový deficit odzuzuje miliony dětí ke kretenizmu, desítky milionů k mentální retardaci a stovky milionů přinejmenším k riziku být i menšího opoždění tělesného a duševního vývoje.

DIASTABIL

Je kvasničná biomasa, obsahující biologicky vázaný CHROM. Je zdrojem CHROMU ve formě vhodné pro tvorbu glukózového tolerančního faktoru (GTF) normálního zdravého organismu.

Diastabil je přípravek vhodný jako doplněk léčby Diabetes melitus II. typu. Je vhodný také jako doplněk zdravé výživy, protože zajišťuje přísun esenciálního množství chromu a chrání tak organismus před postupným snižováním glukózové tolerance a vznikem cukrovky.

Výzkumy v industriálně rozvinutých zemích prokázaly přímou souvislost mezi nedostatkem CHROMU v potravě a četností výskytu cukrovky ve zkoumané populaci. V současné době je denní příjem CHROMU v potravě obyvatel těchto zemí vesměs menší než doporučené minimum. Hlavní příčinou tohoto neblahého stavu je moderní potravinářský průmysl, kulinařské a dietní návyky, které potravu o biologicky vázaný CHROM ochuzují.

AMINOKYSELINY

Jsou stavebními látkami bílkovin, respektive proteinů, bez nichž není života. Obzvláště důležité jsou aminokyseliny esenciální (nezbytné), které si naše tělo neumí vyrábět samo, a proto je musíme přijímat potravou. Ale bohužel většina bílkovin, které konzumujeme, neobsahuje kompletní složení aminokyselin, a proto nemohou být tělem dostatečně využity. Ideálním zdrojem bílkovin jsou takové potraviny, které obsahují všech osm nezbytných aminokyselin. Nápoje ILLA drink a ILLA extra J. (juice) obsahují celý komplex těchto důležitých aminokyselin.

LEUCIN, ISOLEUCIN A VALIN

Jedná se o tři příbuzné aminokyseliny. Zkratka BCAA pochází z angličtiny (Branched Chains Amino Acids) a znamená větvené aminokyseliny. Všechny patří mezi aminokyseliny esenciální, tzn. nezbytné.

V klinické medicíně se uplatňují všude tam, kde je třeba chránit vlastní bílkoviny organismu před devastací. Je zcela jednoznačně prokázáno, že mají anabolizující efekt na tkáň, ale nejen na svaly, ale i na játra. Před devastací vlastních bílko-

vin chrání už i tím, že mohou sloužit jako zdroj energie. Jsou velice často používány, spolu se svými ketoanalogy (zbavené o aminoskupinu - o dusík) k léčbě jater a k léčbě uremií (lidé s nedostatečnou funkcí ledvin).

Využívají se i k léčbě některých forem nedostatečné funkce mozku, nebo i při Parkinsonově nemoci a amyotrofické laterální skleróze (Lou-Gehrig syndrom). Podstatné je to, že nejdůležitější je leucin. Proto se také do směsi obvykle dávají 2 díly leucinu, 1 díl isoleucinu a 0,5 dílu valinu. Použití ketoanalogů větvených aminokyselin (BCKA) je prakticky nenahraditelné při stavu silného katabolismu v důsledku přehnaného tréninku a vytrvalostních záležitostí, případně ve fázi vynechání cukrů při superkompenzační supersacharidové dietě (spolu s argininem a lysinem).

Větvené aminokyseliny (dále již jen BCAA) se nejrychlejší cestou dostávají do krevního oběhu. Z krve pak přecházejí do svalových tkání tak rychle, že 3 hodiny po jejich konzumaci představují 90% z podílu aminokyselin absorbovaných svaly. Jakmile se dostanou do svalů, asistují při syntéze jiných nezbytných aminokyselin nutných pro anabolické procesy v těle. BCAA (především leucin) stimulují produkci inzulínu. Znamená to, že do krve přejde glukóza, která může být ihned využita. Inzulín mimo to vykonává úlohu podpory BCAA při uvádění ostatních aminokyselin do svalů. Velice zajímavou vlastností BCAA je to, že se nemetabolizují na úrovni jater jako ostatní aminokyseliny, ale na úrovni svalů.

SYROVÁTKOVÝ IZOLÁT

Syrovátkové zdroje mají nejvyšší biologickou hodnotu ze všech dostupných proteinů. Biologická hodnota u syrovátkové bílkoviny je 104 (v porovnání - sójo-

vá bílkovina 74 a pšeničná 54). Syrovátkové proteiny obsahují více aminokyselin s rozvětveným řetězcem než ostatní druhy proteinů. To je výhodné nejen pro stavbu svalové tkáně, ale mohou sloužit také jako energetický zdroj během cvičení. Syrovátkový izolát se vyznačuje nízkým podílem tuku a laktózy, má rychlou absorpci v těle a nezpůsobuje nadýmání a plynatost.

AKTIFERM

Úvod: Laktogenní mikroflóra dodávána ve formě potravních doplňků prochází při cestě na místo svého působení žaludkem, kde dochází k její částečné inaktivaci a dále vstupuje do střevního traktu, kde vzhledem ke složení mikroflóry a jejím vitálním schopnostem jsou podmínky pro její rozvoj diskutabilní.

To se obvykle řeší zvýšením počtu kolonií (nebo jak se obvykle nesprávně uvádí jenom počtu) doplňované mikroflóry.

Při doplňování laktogenní mikroflóry do zažívacího traktu hraje samozřejmě výraznou roli i počet kolonií. Jak však bylo popsáno výše, průchodem první částí zažívacího traktu výrazně klesá adaptační schopnost těchto kolonií ve střevě.

Zvýšení počtu dodávaných kolonií mikroorganizmů bývá však obvykle doprovázeno snížením jejich kysací aktivity (koncentrace se obvykle provádí hlubším prokysáváním kultivačního média a tím klesá vitální schopnost mikroorganizmů, i když reálně stoupá počet kolonií).

Takto dodávané laktogenní mikroorganismy pak velice obtížně nacházejí v nepříznivém prostředí prostor pro svou duplikaci a jejich adaptační schopnost v zažívacím traktu je, jak již bylo uvedeno, diskutabilní.

Řešení: Naše společnost pracovala

na zlepšení adaptace a duplikace laktogenní mikroflóry v zažívacím traktu více než pět let.

Ačkoli z dosažených výsledků je zřejmé, že uspokojivé utilizace laktobacilů v zažívacím traktu lze dosáhnout několika způsoby, v praxi se nejvíce osvědčila metoda, kdy byl k lyofilizované aktivní mikroflóře, jejíž kultivace byla přesně regulována s akcentem právě na vitální schopnost těchto mikroorganismů, dodáván koncentrát metabolitů vybraných kmenů laktogenní mikroflóry.

Tento koncentrát, který se vyrábí na základě know-how naší společnosti a jehož přesné složení není veřejné, dostal název: AKTIFERM.

Mechanismus působení: Laktogenní mikroflóra se, spolu s komplexem AKTIFERM a dalšími ochrannými látkami, dodává ve formě potravního doplňku do organismu. Prvotní ochrana, jejíž princip naše společnost také nezveřejňuje, podstatně zlepšuje rezistenci dodávané mikroflóry při průchodu žaludkem a spolu s koncentrátem metabolitů AKTIFERMem vytvoří ve střevě tzv. zónu, kde právě pod ochranou clonou těchto látek dochází k rychlé duplikaci a následné utilizaci dodávané mikroflóry.

Tak je možné dosáhnout mnohonásobně většího efektu ve využití dodávaných mikroorganismů. Je bohužel smutným faktem, že v mnoha případech, kdy se deklaruje počet laktogenních mikroorganismů v nejrůznějších přípravcích, je jejich přítomnost v těchto přípravcích s ohledem na jejich faktickou funkci v zažívacím traktu pouze právě jen deklarativní.

Laktogenní mikroflóra: je vybrána s ohledem na co nejlepší vzájemnou účinnost v zažívacím traktu. Je usušena velice

šetrným způsobem (lyofilizací), zachovávající mikroorganismy plně životaschopné a aktivní po velmi dlouhou dobu. Zároveň je doplněna o koncentrované kultivační médium, které obsahuje širokou paletu enzymů a přirozených antibiotik.

Tak jsou zajištěny optimální podmínky pro množení těchto mikroorganismů v zažívacím traktu. Jednotlivé kultury se pak adaptují v různých částech střev a velice pozitivně působí zvláště na vstřebávání živin i na vyprazdňování, a v neposlední řadě brání i průchodu infekce a toxinů do organismu.

NEROZPUSTNÁ VLÁKNINA

Pro střevní peristaltiku je důležitá zejména nerozpustná vláknina. Nerozpustná vláknina dokáže pohltit mnohonásobně více vody, než je její objem. Díky této její vlastnosti se zvětšuje objem stolice, která je celkově měkčí a vláčnější. Vlákna je také dobrou půdou pro bakterie přirozeně se ve střevě vyskytující, které z ní uvolňují volné mastné kyseliny, kyselinu mléčnou a plyny, což podporuje zadržování vody a pohyblivost střeva. Nerozpustná vláknina pomáhá efektivnímu odvodu karcinogenních látek ze zažívacího traktu a brání resorbci (znovuvstřebávání) cholesterolu.

ROZPUSTNÁ VLÁKNINA

Zpomaluje tempo trávení jiných složek potravy v žaludku, čímž tělu poskytuje vyrovnanější přísun energie. V tenkém střevě zpomaluje vstřebávání glukózy do krve, čímž brání náhlému vzestupu hla-

diny krevního cukru, což je nesmírně důležité zejména u diabetiků. Vlákna též ovlivňuje metabolismus tuků tak, že snižuje hladinu krevních tuků, zejména cholesterolu. Váže se ve střevě se žlučí a je vylučována stolicí. Játra kompenzují ztrátu žluče tvorbou vyššího množství žlučových kyselin vyráběných z cholesterolu. I tímto mechanismem se tak snižuje množství cholesterolu v krvi.

INULIN (VLÁKNINA)

Jedná se o rozpustnou vlákninu, která významně podporuje růst pozitivní střevní mikroflóry, zejména bifidobakterií. Ty mají velice významný vliv na stravitelnost živin z potravy (i z potravních doplňků), na ochranu střev před karcinogenními látkami a současně podporují vylučování a odvod cholesterolu ze zažívacího traktu a krve. Samotný Inulín pak také přispívá ke snížení cholesterolu v krevní plazmě. Z pozitivních účinků bakterií mléčného kvašení v zažívacím traktu (mezi ně patří i *Bifidobacterium bifidum*) vychází i podpora imunitního systému organismu.

L-KARNITIN

Je životně důležitá přirozená živina, která hraje zásadní roli v energetickém metabolismu organismu. Účastní se metabolismu tuků tím, že zajišťuje transport mastných kyselin do mitochondrií, kde jsou přeměňovány na energii. Karnitin je vhodný pro zlepšení funkce štítné žlázy, podporuje srdeční činnost, zlepšuje funkci ledvin a stabilizuje hladinu cholesterolu a trygliceridů (lipidů) v krvi. Podílí se také na urychlení transportu impulzů mezi mozkovými buňkami. Karnitin je důležitý pro sportovce, pro rekonvalescenty a pro zajištění přísunu energie pro srdce a

imunitní systém. Přísun energie je zvláště důležitý pro sportovce a seniory.

Nedostatek karnitinu v organismu může být způsoben fyziologickou poruchou jeho tvorby nebo jeho zvýšenou spotřebou. Zvýšená spotřeba karnitinu se týká zejména sportovců, kde je dostatečný přísun do organismu přímo předpokladem jejich výkonu.

Z užívání karnitinu mají přínos zejména sportovci v tréninku vytrvalosti či síly a rekreační sportovci, lidé na redukční dietě, senioři, vegetariáni a diabetici. V přiměřených dávkách je karnitin vhodný pro všechny, kteří si chtějí udržet a zlepšit dobrý stav organismu.

LECITIN

Je součástí buněčných membrán všech tělesných buněk. Buněčná membrána tvoří obal buňky a její funkci si můžeme představit jako síto. Na něm záleží, které živiny, ionty a další látky projdou do buňky a které vyjdou z buňky ven. Dostatečné množství lecitinu zabezpečuje tedy optimální propustnost buněčných membrán.

Pokud je organismus v harmonii, pak 30% sušiny v mozku a 73% objemu tuku v játrech tvoří lecitin. Tato vysoká čísla potvrzují důležitost lecitinu pro naše zdraví. Lecitin má schopnost rozpustit cholesterol a tuky. V tekutém stavu molekuly cholesterolu vstupují do buněk k jeho dalšímu zpracování. Bez lecitinu cirkuluje v krvi nerozpuštěný cholesterol a jeho koncentrace se může nebezpečně zvyšovat, protože není přijat buňkami. Při nedostatku lecitinu cholesterol žlukne, slepuje se a vytváří aterosomové plátky v cévách. Ukládá se v žlučníku a vznikají žlučové kameny. Další vlastností lecitinu je jeho schopnost rozpustit již usazený cholesterol. Toto jej vyvyšuje nad

léky určené ke snižování cholesterolu v krvi. Lecitin navíc nemá vedlejší účinky. Nedostatek lecitinu zhoršuje mozkové funkce. Bez něj nemůžeme jasně myslet, jsme duševně unavení a přes stálou únavu můžeme jen obtížně usnout. Jsme sklíčení, úzkostní nebo v depresi. Naše paměť je krátkodobá a špatně se koncentrujeme. Z uvedeného mimo jiné vyplývá, že bychom chytře mysleli a zůstali co nejdéle chytrými, zdravými a racionálně uvažujícími, měli bychom umět chytře jíst.

ZELENÝ JEČMEN A OBILNÉ KLÍČKY

Jsou jedním z nejkoncentrovanějších přírodních zdrojů mnoha biologicky aktivních látek. Jedná se zejména o enzymy, vitamíny, minerální látky, stopové prvky, antioxidanty, aminokyseliny a proteiny. Zelený ječmen je mladá ječmenná tráva, která navíc obsahuje zelené barvivo chlorofyl. Ten má vliv na stimulaci růstu tkání a tvorbu červených krvinek.

Obilné klíčky jsou nejcennější částí zrna a obsahují plnohodnotné rostlinné bílkoviny pro stavbu buněk a tkání. Jsou bohaté na vitamín E a na nenasycené mastné kyseliny, které snižují hladinu cholesterolu v krvi. Obilné klíčky jsou nejbohatším zdrojem tříslovin - celulózy upravujících funkci zažívacího traktu.

Zelený ječmen a obilné klíčky obsahují celé spektrum vitamínů, zejména vitamíny skupiny B. Ty jsou nepostradatelné pro zdraví srdce, nervů, pokožky, krve a mozku. Dále obsahují pro organismus dobře přístupné spektrum minerálních látek a stopových prvků (vápník, draslík, hořčík, křemík, železo, chrom a další). Do výrobku je přidáván stopový prvek zinek. Přítomnost zinku v organismu je nezbytnou podmínkou pro správné fun-

gování řady enzymatických systémů. Přítomnost zinku v potravě je důležitá nejen v době růstu organismu, kde jeho nedostatek vede k opoždování tělesného i duševního dospívání, ale i v dospělosti.

CHLORELLA PYRENOIDOSA

Tato řasa je zajímavá nejen obsahem svých živin, ale zejména svými účinky na zlepšení mikroflóry zažívacího traktu.

Z tohoto (významného) zlepšení mikroflóry (jedná se nejen o zvýšení počtu mikroorganismů, ale zejména o selektivní podporu pozitivní mikroflóry) pak vychází i další známé účinky této řasy. Naše společnost zvyšuje ve svém výrobku účinnost Chlorelly pyrenoidosa použitím tzv. bifidoaktivátoru inulín. Jedná se o rozpustnou vlákninu, která významně podporuje růst pozitivní střevní mikroflóry, zejména (jak je zřejmé z textu) bifidobakterií.

Ty mají velice významný vliv na stravitelnost živin z potravy (i z potravních doplňků), na ochranu střev před karcinogenními látkami a současně podporují vylučování a odvod cholesterolu ze zažívacího traktu a krve. Samotný inulín pak také přispívá k snížení cholesterolu v krevní plazmě.

Z pozitivních účinků bakterií mléčného kvašení v zažívacím traktu (mezi ně patří i *Bifidobacterium bifidum*) vychází i podpora imunitního systému organismu. Tato podpora je již při pravidelné konzumaci řasy velice dobře statisticky prokazatelná.

ZELENÝ ČAJ

Působí blahodárně na mnoha úrovních našeho těla. Třísloviny podporují tvorbu žaludečních šťáv a napomáhají tak trávení i zpracovávání potravy. Díky kofeinu a

teofylinu zajišťuje lepší prokrvení orgánů a stimulaci nervového systému. Přináší úlevu od astmatu. Díky vysokému obsahu minerálů, např. fluoru, působí proti vzniku zubního kazu.

Daleko nejvýznamnější je však jeho antioxidační působení. Dostatečný příjem zeleného čaje, tj. nejméně dva šálky denně, snižuje riziko vzniku nádorového onemocnění. Potlačení rozvoje aterosklerózy snižuje i riziko srdečně-cévních onemocnění jako je srdeční infarkt a mozková mrtvice.

Příznivé účinky čaje: antioxidační látky ze zeleného čaje nám pomáhají chránit velmi důležité součásti našich buněk – genetickou informaci. Významně tak snižují například riziko vzniku nádorových onemocnění. Před nežádoucí oxidací chrání i částice krevního cholesterolu. Brání tak i rozvoji aterosklerotického poškození tepen (ucpání v důsledku ukládání tuků do cévní stěny).

GINKGO BILOBA

Blahodárných účinků výtažku z jeho listů využívá tradiční čínská medicína již pět tisíc let. V posledních letech se preparáty s obsahem účinných látek z listů tohoto stromu objevují i na našem trhu v nejrůznějších formách a Ginkgo biloba se řadí k nejpobulárnějším rostlinným produktům. V listech je obsaženo zejména velké množství flavonoidů, terpenů, organických kyselin a dalších látek, jejichž strukturu nedokáže přesně určit ani moderní věda. Látky obsažené v jeho listech především rozšiřují cévy a tím umožňují zlepšení průtoku krve i těmi nejjemnějšími žilkami v našem těle. Díky tomu se zlepšuje zásobování všech částí těla kyslíkem a živinami -

zejména glukózou, jež krev po organismu transportuje.

V mozkové tkáni dochází ke zlepšení využití kyslíku paměťovými buňkami, čehož výsledkem je zvýšení koncentrace a celkové mentální svěžesti: studenti si lépe pamatují učivo, manažeři zvládají více činností a jsou konkurenceschopnější, u starších lidí ustupuje zapomnětlivost, stavy zmatenosti a deprese. Efekt Ginkgo biloba v mozku je obdobný efektu kofeinu z kávy s jedním velkým rozdílem - Ginkgo je díky svým antioxidačním vlastnostem schopno zachytávat odpadní zplodiny buněk (tzv. "volné radikály"), které způsobují jejich předčasné opotřebení a stárnutí. Účinek je tedy podstatně delší, trvalejší, ale na rozdíl od kofeinu chybí následné stavy vyčerpání.

Zlepšení průtoku krve organismem se ale neprojevuje pouze v mozku, ale i takzvaných "okrajových" částech organismu: zlepšením zásobení krví v partii vnitřního ucha dochází k odstranění nepříjemného hučení v uších. Zlepšuje se rovněž prokrvení oční sítnice u diabetiků a oddaluje se tak vznik a zhoršení chorob oka souvisejících s cukrovkou, které mohou vést až ke ztrátám zraku. Dalším neocenitelným využitím je rekonvalescence u osob po mozkové mrtvici, kde Ginkgo umožňuje rychlejší zotavení a ústup poškození.

V neposlední řadě se jeho účinku využívá ke zlepšení prokrvení končetin a potlačení syndromu "studených rukou a nohou" a stejně tak i u lidí, kteří trpí bolestmi nohou při chůzi. Úspěšně se využívá při léčbě závratí, dále k léčbě špatně se hojících kožních defektů...

Zjednodušeně řečeno, Ginkgo biloba je na místě všude tam, kde zpomalený či zhoršený průtok krve způsobuje zhoršení funkce orgánů.

Z výše uvedeného vyplývá, že v přírodě lze nalézt lék na řadu lidských neduhů. Říká se, že člověk by neměl bohatství přírody zneužívat, jen užívat k obecnému či vlastnímu prospěchu. Proč tedy nevyužít její pomoci a být duševně fit v každém (i pozdním) věku? Stačí mít jen otevřené oči a pozorně naslouchat našim předkům. Najdeme tak mnohdy "zázraky"...

SUŠENÁ OVOCNÁ ŠTÁVA

Přírodní ovocné šťávy obsahují tzv. bioflavonoidy (známé jako vitamín P), které mají doslova blahodárné účinky pro organismus. Bioflavonoidy doprovázejí v rostlinách vitamín C, působí jako účinné antioxidanty, eliminující vznik různých typů nádorů. Jeden z významných bioflavonoidů - rutin zvyšuje absorpci a využití vitamínu C a tím přispívá nejen k zachování, ale i k novotvorbě kolagenu. Posiluje rovněž stěny kapilár, které se tím stávají méně náchylné k praskání (tím zamezují tvorbě modřin a krvácení). Bioflavonoidy také příznivě působí v prevenci vzniku křečových žil a vysokého krevního tlaku. Tím, že bioflavonoidy posilují oslabené kapiláry proti náporu žaludeční kyseliny, využívají se i jako vhodný podpůrný přípravek či prevence žaludečních vředů. Mají protivirový účinek – prevence chřipky a oparů. Zatímco bioflavonoidy posilují kapiláry, vitamín C zrychluje hojení těch kapilár, které již praskly. Tak se využívá vhodná kombinace bioflavonoidů s vitamínem C. Tato kombinace je vhodná prevence proti krvácení z nosu, krvácejícím dásním, otokům, revmatizmu a různým infekcím.

HYDROLYZOVANÝ KOLAGEN VERSUS ARTRÓZA

Artróza je skupina většinou vleklých onemocnění, která postihují nejen velké klouby, ale i drobné klouby rukou a nohou.

U zdravého kloubu jsou styčné plochy pokryty kloubní chrupavkou a mezibuněčnou tkání. Kloubní chrupavku pak pokrývá tenká chondrosynoviální membrána. Při stlačení kloubu se membránou do kloubní štěrbiny uvolňuje tekutina. Po uvolnění se kapalina obohacená výživnými látkami vrací zpět, a tak vyživuje buňky chrupavky. Vlivem opotřebení nebo poškození začnou tyto buňky vytvářet látky pro činnost a obnovu chrupavky nevhodné. Poškozené chondrocyty tak omezí tvorbu kolagenu. Výsledkem tohoto poškození je zánět kloubu. Tady pak vzniká koloběh, kdy enzymy, které organismus vytvoří k eliminaci zánětu, se dostávají do zdravých částí kloubu a vyvolávají odbourání jeho zdravých částí. Pokud se tento proces nepodaří zastavit, může dojít nejen k odbourání chrupavky, ale i k postižení kosti, která se může vlivem tohoto chronického procesu rozpadnout a tak dojde k její deformaci. Tomuto lze samozřejmě předějit a dokonce je možné chrupavku i reparovat. K tomu se používá hydrolyzovaný kolagen, který se výborně osvědčil jako zdroj stavebních látek pro kloubní chrupavku. Proces rozpadu lze tímto způsobem nejen zbrzdit a zastavit, ale i zcela zvrátit. Důležité je ještě vědět, že ne všechny typy kolagenu, respektive želatinového hydrolyzátu jsou pro reparaci chrupavek kloubů vhodné. Záleží nejen na jejich zdroji, ale i na velikosti štěpů, způsobu sušení a pod.

SERVISIN

Představuje novou generaci přírodních extraktů známých pod názvem Juvenil.

Servisin je deklarovaný jako potravinový koncentrát s originální technologií výroby. Je to komplex netoxických, biologických látek v přirozených vazbách účinných jako celek. Servisin je v podstatě nespecifický imunomodulátor působící příznivě na zlepšení stimulačního, regeneračního a ochranného systému organismu a na prokrvení tkání. Zlepšuje či normalizuje bazální (buněčný) metabolismus, zvyšuje energetický potenciál a vyrovnává celkový zdravotní stav, a tím navozuje pocit pohody, uklidnění, zmenšení vnitřního napětí, potlačení trémy, zmírnění stresů, upravuje spánek a chuť k jídlu. Zvyšuje průběh schopnost po stránci fyzické i psychické, dodává životní elán. Tento polyvalentní účinek lze vysvětlit působením na centrální a vegetativní systém. Je vhodný k posílení obraných schopností jedince vůči všem extrémním vlivům stále se zhoršujících ekologických podmínek života. Zvyšuje odolnost proti infekcím (běžná nachlazení, anginy, virózy apod.), k onemocnění buď vůbec nedochází nebo je průběh lehčí.

ASPARTAM

V mnoha člancích se nesprávně uvádí, že se aspartam skládá ze tří molekul: kyseliny aspartamové, fenylalaninu a metanolu. To ale není pravda, a chemie nezalý autor si zřejmě plete metyl a metanol. Jak je zřejmé již z chemického názvu, jedná se o metyester, a to je opravdu něco úplně jiného než metanol.

Aspartam se ve skutečnosti skládá ze dvou aminokyselin (je to dipeptid), a to z kyseliny asparagové a fenylalaninu právě ve formě metylesteru (to je kovalentní chemická vazba stejně jako například u cukru, jiný typ vazby je například iontová, to je zase kuchyňská sůl).

Energetická hodnota aspartamu je 4 kcal/ 1 g. Z tohoto pohledu se tedy jedná o nízkenergetické sladidlo.

Aspartam je povolen jako náhradní sladidlo Světovou zdravotnickou organizací.

Z toxikologického hlediska (možný negativní vliv na lidský organismus) byl aspartam hodnocen komisí JECFA/FAO/WHO (nic renomovanějšího ve světě neexistuje) jako sladidlo zdravotně nezávadné. Stejně tak byl aspartam nezávisle na komisí JECFA hodnocen v Evropské Unii komisí Scientific Committee for Food a byl zařazen do seznamu povolených sladidel v EU. Tento seznam byl vydán v roce 1994.

Tato komise stanovila tzv. akceptovatelnou dávku na 40 mg aspartamu na 1 kg tělesné hmotnosti denně. To znamená, že při sladivosti aspartamu, která je 150-200x vyšší než u cukru se u sedmdesátikilového muže jedná o 2,8 g aspartamu, což je v přepočtu asi 420 – 560 g cukru. Již z tohoto prostého přepočtu jednoznačně vyplývá, že akceptovatelnou dávku aspartamu lze překročit pouze velice obtížně.

Jako příklad bych uvedl ILLA extra juice, kde by bylo na uvedenou tělesnou hmotnost potřeba na překročení akceptovatelné dávky vypít alespoň 20 litrů nápoje za 24 hodin!

Možná by bylo dobré napsat ještě několik vět k metylalkoholu. Ten je většinou v populaci spojován s černými brýlemi a bílou hůlkou.

Samozřejmě oprávněně.

Tedy alespoň v případě, že budeme pít metylalkohol namísto obvyklejší slivovice.

Pokud se ale na metylalkohol podíváme seriózně, musíme především konstatovat, že metylalkohol vzniká při metabolických procesech v organismu, a to v množství 0,3-0,6 g za 24 hodin. Jako příklad je možné uvést jablka, kde z jednoho kilogramu

vznikne při metabolických procesech v organizmu asi 0,4 – 1,4 g metylalkoholu.

Metylalkohol je obsažen také ve většině přírodních šťáv.

Opět příklad: šťáva z černého rybízu 231 mg/litr, červený rybíz 127 mg/litr, jablčná šťáva 88 mg/litr.

Tyto šťávy ale běžně pijeme, dokonce je dáváme jako to nejlepší našim dětem.

Jak je to možné? Možné je to poměrně jednoduše. I zde, jako ve výživě téměř vždy, záleží na množství. Za škodlivé je totiž považováno až 10 a více gramů metylalkoholu.

To by představovalo vypít alespoň 43 litrů šťávy z černého rybízu za den!

Ing. Zbyněk Prokšan

CHLOROVÝ ZÁPACH

Chlor přidaný v obvyklých dávkách do kvalitní pitné vody nepáchne. Tzv. „chlorový zápach“ nebo pachut' není chlor, ale jeho sloučeniny se zbytky organických látek, prošlými vodárenskou úpravou. Chlor reaguje i s prošlými vodními organismy. Rybí pach vzniká při styku chloru s rozsivkami (*Asterionella*, *Synedra*) či zelenými řasami (*Eudorina*, *Desmidium*), reakcí s jinými organismy vznikají pachy, označované jako travnaté, zatuchlé nebo odporné. Dnes se však v chlorovaných pitných vodách poměrně běžně prokazují i další organochlorové látky s obdobným vznikem a vlastnostmi: halogenderiváty kyseliny octové, haloacetonitráty, chlorované deriváty etanu, propanu, atd.

Zdravotní vlivy: závady jsou tím zřetelnější, čím větší je organické znečištění chlorované vody i dávky chloru, a čím delší je doba působení chloru. Proto jsou nejčastější stížnosti na pach pitné vody u

spotřebitelů napojených na velké vodovodní systémy. D. Morris prokazuje, že v USA je 9 % rakovin močového měchýře a 18 % kolorektálního karcinomu (rakoviny tlustého střeva a konečníku) způsobuje konzumace chlorované vody. V českých vodách nejčastějším z THM je chloroform, prokázaná mutagenní a karcinogenní látka. Standard limituje THM koncentrací 0,15mg/l – NMH, (do r. 2010, pak 0,1 mg).

POLÉVKY

Zpracování luštěnin, ale i obilovin a obecně i rostlin a jejich částí metodou vysokorychlostního mletí zpřístupní živiny obsažené v nich v daleko vyšší míře než při běžném mlýnském zpracování. Jsou také z důvodu mikronizace struktur i lépe stravitelné.

Zásadní výhodou takto vyrobených mouk je to, že semena se zpracovávají celá včetně slupky, ta se v mlecím procesu neodstraňuje (jako otruby) a do výrobku se tak dostávají živiny obsažené ve slupce a těsně pod ní. To má pozitivní efekt v tom, že takto získané živiny jsou pro organismus přirozené, tedy i lépe využitelné, a proto cennější než látky dodané do mouk pro zlepšení jejich složení následně jako aditiva.

ALOE VERA

1. Stavebními prvky našeho organismu jsou aminokyseliny. Osm z těchto esenciálních aminokyselin si však organismus nedokáže vytvořit. Obsahuje je ale Aloe Vera!

2. Protizánětlivé vlastnosti:

Aloe Vera Gel obsahuje 12 přírodních látek s protizánětlivým působením bez vedlejších účinků.

3. Denní dávka vitamínů: Aloe Vera Gel obsahuje vitamíny A, B1, B2, B6, B12, C a E, dále kyselinu listovou a niacin.

4. Denní dávka minerálních látek:

Mezi minerální látky obsažené v Aloe Vera patří vápník, hořčík, mangan, měď a zinek.

5. Obnova kolagenu a elastinu: Aloe Vera může přidat do vašeho organismu

bohatou zásobu stavebních látek k udržení zdravé pokožky a pomůže bojovat proti následkům stárnutí!

6. Regulace tělesné váhy a přísun energie:

Aloe Vera Gel při pravidelném užívání pročišťuje trávicí systém.

7. Posílení imunitního systému:

Aloe Vera přirozeně podporuje imunitní systém.

8. Zdravé trávení: Aloe Vera má přirozené detoxikační schopnosti. Pravidelné pití Aloe Vera Gelu může zlepšit funkci střev.

9. Utlumení bolesti: Aloe Vera aktivuje funkci fibroblastů. Fibroblasty přispívají k utlumení bolesti při menších popáleninách, řezných ranách, odřeninách a podráždění pokožky.

10. Dentální hygiena: Aloe Vera má velmi prospěšné účinky na celkové zdraví ústní dutiny.



netestováno
na zvířatech



bez
parabenů



obsahuje
alergen

Nakoupit produkty, či získat více informací můžete u:

Malé rozhodnutí
dnes,
velká změna.
zítra.

PÉČE, KTERÁ DÁVÁ SMYSL.
KAŽDÝ DEN.

G 3000

KATALOG

DOPLŇKY STRAVY / DIONELA - ZDRAVÁ VODA / VÝŽIVA PRO SPORTOVCE
ZDRAVÉ HUBNUTÍ / PITÍ PLNÉ VITAMÍNŮ PO CELÝ DEN / VITAMÍNY
ZDRAVÉ POTRAVINY / KOSMETIKA / PRANÍ

PARTNER PRO VÁŠ ÚSPĚCH

